

temat miesiąca  
**POZNAJMY  
SEKRETY  
PIĘKNA**

W grudniowym numerze

**TEMAT MIESIĄCA**

- Cera naczynekowa zimą / 2
- Alternatywa dla skłapela / 3
- Fenomen nici PDO / 4
- Zabieg rewitalizacji skóry / 5
- Skutecznie zamykamy poszerzone naczynka / 6
- Jak laserem można usunąć szpeczące naczynka / 7
- Duże możliwości niewielkiej dawki preparatu / 8
- Jakość płynąca z natury / 9

**CIEKAWOSTKI ZE ŚWIATA MEDYCYNY**

- Likwidacja przebarwień, skóra naczynekowa, bielactwo, odmładzanie, ektoina / 10
- Nowość bio-technologii – plaster silikonowy w żelu i sprayu / 11
- Intensywne nawilżanie skóry / 12
- Moc czarnego bzu – jak skutecznie walczyć z grypką i przeziębieniem / 13
- Szczupłym być – tkanka tłuszczowa na wagę złota! / 14

**WARTO WIEDZIEĆ**

- Ładniejsze usta od stomatologa / 15
- Zabieg, który został uznany za bestseller XXI wieku / 16
- Wstydlivy problem, którego skutecznie możesz się pozbyć / 17

**CZY WIESZ, ŻE...**

- Jak spłycić bruzdy nosowo-wargowe? / 18
- Eksfoliacja progresywna / 19

**MEDYCINA NA CO DZIEŃ**

- Czas na złuszczenie naskórka / 20
- Odchudź podbródkę w gabinecie / 21
- Swoją nazwę zawdzięcza wyglądowi / 21

**AKTUALNOŚCI**

- Zabiegi, leczenie i rehabilitacja na raty / 22

**REKLAMA**

Krotex / 12



Redakcja Ogólnopolskiego Portalu Medycznego MEDserwis.pl

**Redaktor naczelna**

Agnieszka Szcześniak-Ziętek

**Redakcja**

Emilia Jarosińska ejarosinska@medserwis.eu

Grażyna Zientarska gzientarska@medserwis.eu

**Dział reklamy**

Paweł Zgórzak pzgorzak@medserwis.eu

Marcin Banachiewicz reklama@medserwis.eu

**Skład i łamanie**

Wioleta Chrostowska wchrostowska@instalreporter.pl



[www.medserwis.pl](http://www.medserwis.pl)

Telewolt sp. z o.o.

telefon: (22) 621-81-17, fax (22) 212-82-98

04-824 Warszawa ul. Orzechowskiego 9, 00-671 Warszawa ul. Koszykowa 70 lok. 2



# Cera naczynekowa zimą

Rozszerzone naczynka to powszechnie występujący dziś defekt cery. Osoby nim dotknięte dobrze wiedzą jak wiele uwagi wymaga codzienna pielęgnacja cery naczynekowej.

Szpeciallynie o tej porze roku, gdy na dworze robi się zimno, a duże zmiany temperatury przy wejściu do ogrzewanych pomieszczeń nasilają problem. Rynek oferuje szeroką gamę kosmetyków do pielęgnacji cery naczynekowej. Szczególną uwagę zwraca seria NATURALIS ARONIA. Jak dowodzą badania naukowe, które zostały przeprowadzone w wielu laboratoriach na świecie, m.in. w Polsce, owoce aronii mają niezwykle silne właściwości przeciwutleniające, a jej unikalne składniki – antocyjany aroniowe – pomagają pozbyć się zmian rumieniowych, wzmacniają ścianki naczyń krwionośnych oraz likwidują stany zapalne i obrzęki. Ekstrakt z aronii znakomicie sprawdza się w kosmetykach pielęgnacyjnych przeznaczonych do neutralizowania objawów stresu skórnoego, teleangiektazji (rozszerzone naczynia), nadwrażliwości i przesuszonej skóry. Linia pielęgnacyjna NATURALIS Aronia zawiera antocyjany aroniowe, które, penetrując głęboko skórę, likwidują zmiany rumieniowe, poprawiają mikrokrążenie, wzmacniają ścianki naczyń kapilarnych oraz zmniejszają stany zapalne i obrzęki. Ich działanie wsparte jest wodą oczarową i ekstraktem z kasztanowca. Bioaktywne oleje roślinne odżywiają i regenerują barierę hydrolipidową skóry. Ekstrakty

roślinne wygładzają i ujędrniają skórę. Seria nie zawiera parabenów. Produkty z serii NATURALIS Aronia do nabycia w sklepach zielarsko-medycznych i dobrych aptekach.

## Beauty NATURALIS Aronia krem ultranawilżający wzmacniający naczynka

to łagodzący krem ujędrniający i nawadniający wrażliwą skórę skłoną do podrażnień z kruchymi naczynkami. Bogata formuła kremu, zawierająca ekstrakty wzmacniające naczynka, przywraca skórze równowagę i łagodzi zaczerwienienia. Zabezpiecza przed negatywnym wpływem środowiska i wolnych rodników, zmniejsza wrażliwość skóry na czynniki zewnętrzne. Redukuje uczucie napięcia i dyskomfortu. Widocznie ujędrnia i zmiękcza skórę, widocznie poprawiając jej wygląd. Olej migdałowy – wpływa na jędrność i elastyczność skóry, opóźniając procesy starzenia. Zmiękcza naskórek i chroni przed wpływem od negatywnych czynników zewnętrznych. Olej z pestek winogron – wygładza skórę i nadaje jej sprężystość. Witamina E – jest silnym antyutleniaczem. Ekstrakt z kasztanowca – przywraca ela-

styczność naczynkom, poprawia ukrwienie skóry, likwiduje obrzęki. Centella asiatica – wygładza skórę i poprawia jej nawilżenie, działa ujędrniająco.

Ekstrakt z miłorzębu – działa łagodząco, przywraca skórze zdrowy kolor. Antocyjany aroniowe – naturalne silne antyoksydanty, wzmacniają ścianki naczyń kapilarnych oraz zmniejszają obrzęki. Alantoina – łagodzi zaczerwienienie skóry wrażliwej. Wygładza i zmiękcza skórę.

## Beauty NATURALIS Aronia balsam do ciała wzmacniający naczynka

to aktywna emulsja o działaniu rewitalizującym. Pielęgnuje skórę wrażliwą, z rozszerzonymi i pękającymi naczynkami krwionośnymi. Zawarte w balsamie ekstrakty wpływają korzystnie na kondycję naczyń krwionośnych skóry. Regularne stosowanie balsamu redukuje zaczerwienienia. Skutecznie zapobiega pękaniu i tworzeniu się nowych pajęczek. Balsam doskonale pielęgnuje skórę – sprawia że jest miękka, wygładzona i przyjemna



w dotyku. Bogaty w antyutleniacze zatrzymuje na dłużej młodość skóry. Antocyjany aroniowe – naturalne silne antyoksydanty, wzmacniają ścianki naczyń kapilarnych oraz zmniejszają obrzęki. Ekstrakt z miłorzębu – działa łagodząco, przywraca skórze zdrowy kolor. Masło shea – wspomaga barierę ochronną i pomaga utrzymać nawilżenie skóry. Zapobiega podrażnieniom. Olej migdałowy – wpływa na jędrność i elastyczność skóry, opóźniając procesy starzenia. Zmiękcza naskórek i chroni przed wpływem od negatywnych czynników zewnętrznych. ■

Produkty Naturalne S.C.  
ul. Starościańska 19A  
Tuszynek Majoracki, 95-080 Tuszynek  
www.produktynaturalne.pl





# Alternatywa dla skalpela

Medycyna estetyczna to nie tylko zabiegi z wykorzystaniem botoxu czy wypełniaczy.

Świat idzie do przodu, a wraz z nim technologie, które dążą do tego, aby w jak najmniej inwazyjny sposób osiągnąć efekty porównywalne z tymi, które można uzyskać za pomocą skalpela.

Coraz to nowsze procedury zabiegowe sprawiają, że w szybki i bezbolesny sposób jesteśmy w stanie uzyskać efekt odmłodzenia i ujędrnienia skóry już po pierwszym zabiegu. Specjaliści Kliniki La Perla starają się być na bieżąco ze wszystkimi nowościami, jakie pojawiają się na rynku zabiegów, a zśród nich wybrać te najlepsze, których efekty będą dopasowane do oczekiwań klientów.

Nowoczesne urządzenia służące do poprawy wyglądu skóry i jej odmłodzenia wykorzystują m.in. ultradźwięki, fale radiowe oraz ciepło, dzięki któremu nagrzewane są głębsze warstwy skóry, stają się bardziej elastyczne i napięte.

Technologia ultradźwięków wykorzystywana jest w urządzeniu Ulthera, która służy do bezinwazyjnego liftingu skóry twarzy oraz Liposonix, dzięki któremu podczas jednego zabiegu na ciało możemy się pozbyć nawet 2,5 cm.

Ulthera jest absolutnym hitem na rynku zabiegów liftingujących twarz, szyję i dekolt. Oprócz odmłodzenia skóry, uzyskujemy również efekt spowolnienia naturalnych procesów jej starzenia. Rezultatem zabiegu jest m.in. wyraźne uniesienie górnych powiek, dzięki czemu spojrzenie staje się bardziej otwarte, a twarz nabiera odświeżonego, młodego wyglądu. Dodatkowo efekt liftingu uzyskujemy poprzez podniesienie i zwiększenie napięcia skóry w tak newralgicznych punktach, jak policzki, podbródek czy linia żuchwy.

Liposonix natomiast to zabieg sprawdzony, bezinwazyjny, efektywny i całkowicie bezpieczny, który wyszczupla bez konieczności interwencji chirurga. Miejsca poddawane zabiegowi to brzuch, talia, uda, pośladki i bryczesy. Liposonix wykorzystuje najnowsze rozwiązania w technologii ultradźwięków. Tylko jeden zabieg zapewnia redukcję tkanki tłuszczowej o jeden rozmiar.

Thermage – Termolifting to zabieg, wykorzystujący dobroczynne działanie fal radiowych na skórę właściwą oraz tkankę podskórną. Można go wykonywać zarówno na twarz jak i ciało.

Fala radiowa wykorzystywana w urządzeniu Thermage powoduje wytworzenie energii cieplnej w skórze, dzięki czemu włókna kolagenowe obkurczają się i pogrubiają, a fibroblasty zostają pobudzone do produkcji nowych włókien kolagenowych, przez co następuje wzrost ilości kolagenu w skórze nawet o 30%. Jest to obecnie jedna z najskuteczniejszych kuracji ujędrniających, poprawiających gęstość skóry, redukujących zmarszczki i cellulit. W zabiegach Thermage na ciało zachodzi zjawisko termolipolizy, stymulujące spalanie tkanki tłuszczowej i redukcję cellulitu. Jest on polecany kobietom po porodzie, ponieważ doskonale obkurcza skórę na brzuchu. Natomiast zabieg wykonywany na twarz poprawia owal, podnosi opadające policzki, wygładza zmarszczki i poprawia elastyczność skóry. Zabieg Thermage poleca wiele światowych gwiazd m.in. Gwyneth Paltrow czy Demi Moore.

Obecnie całkowitą nowością wśród zabiegów medycyny estetycznej, okrzyknięte rewolucyjnym wynalazkiem są nici liftingujące. Jest to mało inwazyjny zabieg, dający spektakularne efekty. Polecany jest dla osób, które chcą odmłodzić swoją skórę, jednocześnie unikając inwazyjnego zabiegu chirurgicznego. Podczas zabiegu lekarz dostosowuje do indywidualnych potrzeb pacjenta rodzaj nici oraz ich układ pod skórą. Dzięki temu można uzyskać wymarzony kształt lub poprawić wygląd innych partii ciała: ujędrnić piersi, wygładzić skórę szyi i dekoltu, zlikwidować zwiotczenia i rozstępy na pośladkach, brzuchu czy udach. Na twarzy zabieg z użyciem nici liftingujących można przeprowadzić w okolicy brwi, policzków, żuchwy

oraz szyi. Można w ten sposób uzyskać długotrwałe, utrzymujące się kilka lat efekty w postaci całościowego liftingu twarzy bądź liftingu strefowego okolic czoła (korygowanie opadających brwi), policzków i szyi.

W Klinikach La Perla pojawiła się również nowość z zakresu zabiegów modelowania sylwetki. Przy pomocy wielofunkcyjnego lasera Accent Ultra V Shape całkowicie bezboleśnie można zredukować tkankę tłuszczową, ujędrnić skórę, pozbyć się cellulitu, a także wyleczyć problem nadpotliwości. Co wyróżnia Accent zśród innych laserów? Można nim wyszczuplić zarówno twarz, jak i ciało. Jest to idealne rozwiązanie dla tych, którzy szukają niechirurgicznych rozwiązań swoich problemów estetycznych.

Ze wszystkich wyżej wymienionych zabiegów oraz wielu innych już można skorzystać w nowej placówce Kliniki La Perla w Krakowie w Hotelu Holiday Inn Krakow City Centre.

Aby poznać szeroką ofertę zabiegów medycyny estetycznej Kliniki La Perla, zapraszamy na naszą stronę internetową [www.la-perla.pl](http://www.la-perla.pl)



Klinika Chirurgii Plastycznej i Medycyny Estetycznej La Perla Łowicka  
ul. Łowicka 21b/1, Warszawa  
telefon: 784 066 272  
[www.la-perla.pl](http://www.la-perla.pl)  
[www.klinikalaperla.medserwis.pl](http://www.klinikalaperla.medserwis.pl)  
[lowicka@la-perla.pl](mailto:lowicka@la-perla.pl)

# Fenomen nici PDO

Nici PDO wykonane są z polidoksanonu – substancji czynnej, która po około 6-8 miesiącach od wprowadzenia w skórę ulega wchłonięciu. Ponieważ sposób aplikacji nici w tkankę skórną jest mało inwazyjny, a efek-

ty poprawy gęstości skóry rewelacyjne wyprodukowano nici, które na swej powierzchni zawierają haczyki, dzięki czemu poza stymulowaniem skóry do produkcji kolagenu mogą one mechanicznie podciągać ją za pomocą haczyków.

Mamy wiele rodzajów budowy nici PDO, dlatego możemy wybierać odpowiednie ich dopasowanie do potrzeb pacjenta. Nici PDO stosujemy w wieku od 30 do 60 roku życia.

W zależności od potrzeby pacjenta wybieramy odpowiedni rodzaj i ilość nici.

W przypadku wiotkiej skóry, która wymaga rewitalizacji i pogrubienia, wykorzystuje się nici PDO First Lift oraz Art. Lift mono, Art. Lift Multi. Nici te są wprowadzane do tkanki skórnej za pomocą cienkiej igły. Zabieg jest prawie bezbolesny, a siniaki występują bardzo rzadko. Dodatkowym efektem zabiegu jest delikatny lifting skóry. W przypadku pacjentek do 40 roku życia zabieg hamuje procesy starzenia się skóry, dzięki czemu nie dochodzi do opadania policzków i pojawienia się tzw. chomików. W przypadku pacjentek po 40 r.z., które zgłaszają się z problemem opadających policzków, do tego zabiegu dołączam zabiegi nićmi PDO z haczykami, których głównym zadaniem jest uniesienie fałdów skóry.

Często nie można rozdzielić tych zabiegów, gdyż skóra, która opada, jest wiotka i wymaga poprawy napięcia i jędrności, a to znacznie lepiej uzyskuje się, stosując nici First Lift lub Art. Lift mono wprowadzając je tak, aby tworzyły rusztowanie dla skóry, co pozwala

na spektakularną jej odbudowę.

Nici PDO z haczykami wprowadzane są na granicy skóry właściwej i tkanki podskórnej, na swojej powierzchni mają delikatne haczyki (różnie ułożone w zależności od rodzaju nici), którymi, zahaczając się o skórę, pozwalają na mocniejsze uniesienie fałdów skóry.

Na kilka słów zasługuje nowość wśród nici z haczykami – nić First Lift Barb 4 D. To nowa, wyjątkowa nić PDO ze specjalnie opracowanym systemem mikroskopijnych haczyków.

## Moje doświadczenia w zakresie zabiegów estetycznych nićmi PDO pozwalają stwierdzić, że możemy je wykorzystywać do:

- zahamowania procesów starzenia się skóry,
- odmłodzenia, rozjaśnienia skóry,
- wygładzenia drobnych zmarszczek,
- wzrostu gęstości, objętości,
- zmniejszenie objętości (wyszczuplenie twarzy),
- lifting skóry.

Efekty, jakie uzyskuję wśród moich pacjentów, uzależnione są od odpowiedniego doboru ilości i jakości nici. Każdy przypadek jest indywidualny i czasami wystarczy 10 nici aby uzyskać zamierzony efekt (np. profilaktyka utrzymania owalu twarzy u 35-letniej pacjentki), a czasami nawet 40 nici (30 nici poprawiających gęstość skóry i 10 nici z haczykami u pacjentki powyżej 60 r.z. z opadającymi policzkami i znacznym zanikiem tkanki podskórnej, zmarszczkami na powierzchni skóry).

## Zalety zabiegów nićmi PDO:

- procedura nie wymaga nacięć i nie pozostawia blizn,

- nici są sterylnie pakowane,
- efekt jest natychmiastowy (działanie mechaniczne nici) oraz stopniowy (stymulacja nici do produkcji kolagenu przez ok. 6-8 miesięcy), a końcowy utrzymuje się nawet do 2 lat,
- obrzęk i zaczerwienienie skóry po zabiegu samoistnie ustępują,
- siniaki występują sporadycznie,
- nie ma konieczności wcześniejszego przygotowania do zabiegu,
- nici są całkowicie wchłanialne.

Zabiegi mogą być wykonywane w połączeniu z innymi zabiegami medycyny estetycznej, np. kwasem hialuronowym czy botoksem.

Przeciwwskazania do stosowania nici są podobne, jak w innych zabiegach: stany zapalne w obrębie skóry i tkanek podskórnych, infekcje, zrosty i zwłóknienia w obrębie skóry i tkanek podskórnych, choroby autoimmunologiczne, padaczka, choroby psychiczne, zaburzenie krzepliwości krwi, stosowanie kuracji antykoagulantami. ■



MTT Estetica  
 Profilaktyka, Zdrowie i Uroda Kobiet

MTT Estetica  
 ul. M. Mireckiego 10/4, Kraków  
 telefon: 664 487 718, 500 226 919  
 www.mttestetica.pl  
 magdalena@mttetestica.pl



# Zabieg rewitalizacji skóry

Zabiegi karboksyterapii, czyli podskórnego wprowadzania medycznego dwutlenku węgla są stosowane od kilkunastu lat w medycynie estetycznej. Gaz z powodzeniem stosuje się w walce z wiotkością i starzeniem skóry, rozstępami, nadmiarem tkanki tłuszczowej czy zmarszczkami, a przy cellulicie uważana jest za metodę najskuteczniejszą z obecnie dostępnych.

Ideą jej działania jest pobudzenie krążenia w obrębie skóry poddanej zabiegowi poprzez zastosowanie hiperkapnii, czyli podwyższonego stężenia CO<sub>2</sub> na granicy skóry i tkanki podskórnej, co skutkuje dostarczeniem większej ilości tlenu i substancji odżywczych dla skóry oraz pobudzeniem fibroblastów, a co za tym idzie zwiększeniem wytwarzania kolagenu i elastyny, które odpowiadają za prawidłową jędrność skóry. Zastosowana do redukcji lokalnej tkanki tłuszczowej działa przez niszczenie komórek tłuszczowych w obszarze

poddanym zabiegowi. Zabieg jest prawie bezbolesny, gdy używa się nowoczesnego sprzętu (np. Fenix Carboxytherapy) w którym za pomocą precyzyjnego pneumatycznego pistoletu wkłwa się pod skórę cienką igłę i podaje podgrzany CO<sub>2</sub>. Dzięki temu zabieg nie wymaga znieczulenia i pacjent bezpośrednio po nim wraca do codziennych czynności. Karboksyterapia jest metodą bardzo bezpieczną i nie powoduje żadnych skutków ubocznych poza przejściowym zaczerwienieniem i obrzękiem oraz sporadycznymi, drobnymi siniaczkami. Zabieg z dobrym skutkiem jest stosowany do redukcji cieni czy obrzęków pod oczami niezależnie, czy są to obrzęki limfatyczne czy woreczki tłuszczowe, ponieważ obrzęk limfatyczny jest redukowany poprzez poprawę krążenia, nagromadzony tłuszcz ulega niszczeniu, a cienie naczyniowe zmniejszają się poprzez pogrubienie skóry. Metody tej używa się do rewitalizacji całej twarzy, szyi i dekoltu, a efektem jest poprawa jędrności i grubości skóry, bardzo ładnie zmniejsza się również rumień przy skórze ze skłonnością do naczynek. Jakościową poprawę uzyskuje się też, stosując karboksyterapię przy wiotkości skóry piersi, np. po karmieniu piersią czy wiotko-

ści brzucha po porodzie. Metoda jest bardzo skuteczna w leczeniu cellulitu. Innym wskazaniem są rozstępy skórne, które po terapii ulegają znacznemu zmniejszeniu. Redukcji ulegają też zmiany łuszczycowe, gdy zastosuje się na nie karboksyterapię. Metoda ta poprawia też jakość i gęstość włosów w łysieniu na etapie, gdy jeszcze nie ma całkowitej łysiny. Sam zabieg trwa od kilku minut do kilkudziesięciu w zależności od okolicy poddawanej leczeniu. Trzeba podkreślić, że pojedynczy zabieg nie przyniesie oczekiwanego efektu i potrzebna jest seria od 6 do 10 zabiegów w odstępach tygodniowych (w leczeniu łysienia potrzeba ok. 15 serii zabiegów). Metodę tę można jednocześnie łączyć z innymi technikami takimi, jak mezoterapia, czy to koktajlami na bazie kwasu hialuronowego czy osoczem bogato płytkowym, peelingami medycznymi czy laserem frakcyjnym. Na różne okolice ciała stosowane są oddzielne protokoły określające ilość podanego gazu, ciśnienie gazu, głębokość podania.

Podsumowując, opisana tutaj metoda rewitalizacji skóry jest bezpieczna, mało bolesna, niewymagająca rekonwalescencji, ma liczne wskazania, no i jest relatywnie tania dla pacjenta. ■

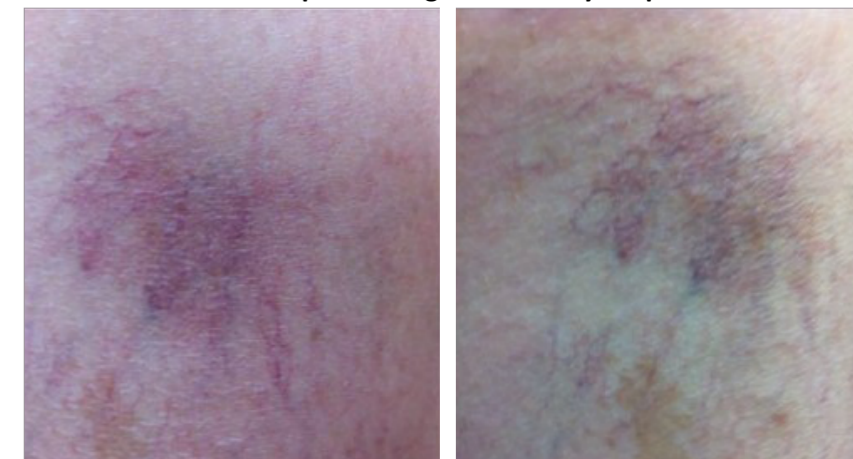
Efekty terapii: cienie pod oczami  
Przed i po 3 zabiegach karboksyterapii



Efekty terapii: łysienie  
Przed i po 10 zabiegach karboksyterapii i 1 zabiegu łączonym z PRP



Efekty terapii: teleangiektazje  
Przed i po 2 zabiegach karboksyterapii



Efekty terapii: rozstępy  
Przed i po 4 zabiegach karboksyterapii i 1 zabiegu łączonym z PRP



## OL-AN

OL-AN Estetyka

ul. Koszykowa 69 lok. 1, Warszawa  
telefon: 603 330 054, 601 208 489,  
501 687 496

www.olan-estetyka.pl  
beczekola@op.pl

# Skutecznie zamykamy poszerzone naczynka

WOJCIECH RYBAK

Problem z poszerzonymi naczynkami to dziś kompleks nie tylko wielu kobiet, ale również mężczyzn. Kobiety odczuwają z tego względu duży dyskomfort, chowając nogi pod długimi spodniami bądź kryjącymi rajstopami. W młodym wieku zwykle jest to problem wyłącznie powierzchowny, z czasem jednak pajęczki mogą być objawem przewlekłej niewydolności żyłnej.

U osób posiadających tendencję do kruchych naczyń bardzo ważna jest profilaktyka i zamykanie już poszerzonych naczynek oraz bycie w stałym kontakcie ze specjalistą. Wraz z wiekiem coraz istotniejszy staje się bowiem aspekt zdrowotny. „Podstawą do jakiegokolwiek leczenia jest wizyta u flebologa, który zdiagnozuje problem i wykluczy niewydolność żylną” – podkreśla dr n. med. Wojciech Rybak z kliniki Ars Estetica. W tym celu lekarz może zalecić wykonanie bezinwazyjnego badania USG z dopplerowskim obrazowaniem przepływu, by upewnić się, że jest to wyłącznie defekt kosmetyczny. Po konsultacji oraz badaniu lekarz zaleca odpowiednie leczenie. W przypadku żyłek o większej średnicy bądź sieci naczyń zwykle należy nastawić się na serię zabiegów. Nie zawsze jest możliwość usunięcia ich jedno-

razową procedurą, często leczenie wymaga kilkukrotnego powtórzenia.

Poszerzone, widoczne przez skórę naczynia, czyli tzw. teleangiektazje lub wenulektazje najczęściej umiejscawiają się na twarzy i nogach, ale mogą również występować w innych miejscach, jak dekolt czy plecy. Jest wiele czynników generujących powstawanie tych zmian, od skłonności genetycznych, po te nabyte poprzez przegrzewanie skóry, noszenie złego obuwia, niewłaściwą dietę, niektóre leki czy niewłaściwy tryb życia. Na szczęście dzięki postępowi technologicznemu w dziedzinie medycyny estetycznej można przy użyciu lasera skutecznie zamknąć większość poszerzonych naczynek. Na skutek promieniowania lasera dochodzi do gwałtownego podgrzania naczynka i jego nieodwracalnego zniszczenia

i wchłonięcia. Inną metodą zamykania poszerzonych naczynek na nogach jest skleroterapia, czyli zastosowanie środka chemicznego, która sprawdza się w przypadku naczyń o większej średnicy. „Bardzo często dla uzyskania optymalnego rezultatu zaleca się terapię mieszaną, która opiera się na zastosowaniu obu metod, począwszy od skleroterapii, celem zamknięcia większych żyłek, a następnie uzupełnieniu metody o laser, który zamyka już ostateczne pozostałości, w postaci drobnych naczynek” – dodaje dr Wojciech Rybak z kliniki Ars Estetica.

Problemu poszerzonych naczynek nie należy bagatelizować, bowiem czasem jest to pierwszy sygnał, świadczący o rozwoju choroby. Wizyta u chirurga naczyniowego nie tylko pozwoli zdiagnozować zmiany i za-

mknąć pajęczki, ale również uświadomi nam, jak odpowiednio dbać o nogi, by zahamować postęp choroby. ■



Ars ESTETICA

Ars Estetica Klinika Medycyny Estetycznej  
i Laseroterapii

Al. Jerozolimskie 56C, Warszawa

telefon: (22) 820 90 02

www.arsestetica.pl

www.arsestetica.medserwis.pl

warszawa@arsestetica.pl





# Jak laserem można usunąć szpeczące naczynka

Wywiad z lekarzem med.  
Grzegorzem Cichoszem, ekspertem  
medycyny estetycznej, który  
w Velvet Clinic przeprowadza  
procedury związane z zamykaniem  
naczyń krwionośnych.

## Na czym polega usuwanie naczynek przeprowadzane przy pomocy lasera?

– Zabieg polega na zamknięciu całego spektrum naczyń krwionośnych, od małych naczynek-pajęczków na twarzy, do dużych naczyń na nogach, do 0,5 cm średnicy. Naczynia można usuwać na całym ciele. Oczywiście specyfika zabiegów stosowanych w poszczególnych miejscach nieco się różni. Dobieramy bowiem różne parametry światła lasera, które muszą być dostosowane do indywidualnych cech pacjenta, ale ogólna metoda jest taka sama. Poza dółkami podkolanowymi i kostkami stóp, praktycznie nie ma ograniczeń co do innych części ciała.

## Jak przebiega zabieg?

– Jest to naświetlanie skóry laserem. Wybie-

rana jest wiązka światła, która ma największe powinowactwo do barwnika znajdującego się we krwi – hemoglobiny. Dobieramy indywidualnie współczynniki: głębokość penetracji, energię, ale kolor wiązki światła jest ten sam dla każdego pacjenta, ponieważ hemoglobina u wszystkich jest identyczna. Wiązka światła, penetrując kolejne warstwy skóry w miejscu, w którym napotyka najwięcej barwnika, kumuluje swoją energię, podgrzewając je miejscowo do 60-70°C.

## Zabieg składa się z kilku etapów.

### Proszę je opisać.

– Pierwsze spotkanie to konsultacja lekarska. Muszę dowiedzieć się, jaka jest historia problemu. Pacjent opowiada, kiedy pojawiły się zaczerwienienia, w jakich okolicznościach,

czy było to po zastosowaniu leków, czy w trakcie ciąży, czy jest to sprawa dziedziczna, itp. Rozpoczynamy od próby, która polega na sprawdzeniu, jakiej energii musimy użyć do naświetlania. Już następnego dnia możemy ocenić, jakie parametry trzeba zastosować. Przy likwidacji rumienia przeprowadzamy cykl zabiegów. Każdy następny zabieg zamyka kolejne naczynia.

## Czy zabieg wymaga szczególnych przygotowań? Czy można poddać się mu podczas normalnego, codziennego funkcjonowania?

– Nie są konieczne specjalne przygotowania. Kobiety muszą być oczywiście bez makijażu. Podkłady można jednak usunąć nawet przed samym zabiegiem, oczyszczając skórę tonikiem. Zabieg nie może być również przeprowadzony zaraz po goleniu – skóra jest wówczas podrażniona. Nie wolno stosować też żadnych miejscowych, powierzchniowych środków znieczulających, ponieważ powodują one kurczenie się naczyń. Przede wszystkim skóry nie powinno się narażać na podrażnienia, tzn. nie korzystać z sauny, basenu, a nawet nie używać ostrej gąbki. Przez kilka dni należy używać kremów nawilżających i natłuszczających na twarz i powinna być to jedyna kosmetyka. Jeśli wszystko odbyło się bez powikłań, to następnego dnia rano można nałożyć makijaż.

## Czy usuwanie naczyń wystarcza na całe życie, czy należy je powtórzyć?

– Zabieg ma charakter objawowy. Wprawdzie dobrze usunięte naczynie nie powinno się już nigdy otworzyć, ale nie możemy dać gwarancji, że za miesiąc, pół roku, czy rok obok nie pojawi się nowe naczynie. Jeżeli ktoś ma skłonność do powstawania naczyń, to moż-

liwe, że konieczne będzie powtórzenie. Zamykamy przecież jedynie to, co jest w danej chwili widoczne.

## Jakie są najważniejsze argumenty przemawiające za usuwaniem naczynek? Jakie korzyści odnosi pacjent?

– Laserowe usuwanie naczynek dodaje nam urody, poprawia się zatem nasz komfort psychiczny. Zaczerwienienia na skórze powodują, że mamy opory przed rozebraniem się na basenie, czy na plaży. Zasłaniamy te miejsca, wstydzimy się naszego wyglądu. Usuwanie naczyń niweluje mankamenty i poprawia urodę. Dzięki temu pozbywamy się kompleksów, jesteśmy bardziej pewni siebie. Nasze ciało zaczyna nam się po prostu podobać. Jeśli chodzi o twarz, to piękna cera często jest wymogiem związanym np. z pracą. I nie chodzi tu wyłącznie o aktorów, modelki, czy prezenterów telewizyjnych. Również przy bezpośredniej pracy z klientem ważne jest, aby nie dać po sobie poznać zdenerwowania, czy zakłopotania, które objawiają się właśnie rumieniem. Poprawia się więc nasza atrakcyjność fizyczna, a co za tym idzie i ogólny wizerunek. ■



Klinika  
Medycyny  
Estetycznej

VELVET CLINIC Klinika Medycyny Estetycznej  
ul.Kopernika 38, Łódź  
telefon: (42) 253 19 50, 510 060 918  
www.velvetclinic.eu  
www.facebook.com/Velvet.Clinic  
biuro@VelvetClinic.pl



# Duże możliwości niewielkiej dawki preparatu

**AGNIESZKA BLIŻANOWSKA**

Dr Agnieszka Bliżanowska z Centrum Dermatologii i Medycyny Estetycznej WellDerm przedstawia problemy, dla których rozwiązaniem jest toksyna botulinowa.

## Starzenie się odkładamy na później

Za pomocą preparatów zawierających toksynę (Botox®, Azzalure) niweluje się przede wszystkim zmarszczki mimiczne, czyli te, które jako pierwsze pojawiają się na twarzy, nierzadko zaraz po 25 roku życia: łwia zmarszczka, poziome zmarszczki na czole, zmarszczki palacza. – Nie warto bać się zabiegów z toksyną botulinową i odkładać ich w czasie. W odmładzaniu chodzi bowiem o to, by uspokoić zbyt dynamiczne mięśnie, zanim skóra zacznie się trwale zagniać w łwią zmarszczkę, głębokie, pionowe zmarszczki na czole, czy zmarszczki palacza. Potem może być już za późno i zmarszczki trzeba będzie usuwać inną metodą, na przykład wypełniać kwasem hialuronowym – tłumaczy dr Agnieszka Bliżanowska. Toksynę botulinową najczęściej stosuje się przy nadmiernej pracy mięśni 30-to i 40-latek. I co najważniejsze nie chodzi tu o to, o co botoks najczęściej jest oskarżany, czyli o „zamraża-

nie” twarzy przez likwidowanie mimiki, ale o uspokojenie tylko tej jej części, która tworzy wrazenie surowej lub smutnej twarzy. I tu dr Bliżanowska obala jeszcze jeden mit na temat zabiegów – To nieprawda, że gdy preparat „puści”, będziemy wyglądały gorzej. Ten czas to czas „zaoszczędzony”, a odzwyczajone od intensywnej pracy mięśnie nie powinny już z taką siłą zagniać zmarszczek – mówi ekspert. A co z kurzymi łapkami? To także zmarszczki mimiczne, których można pozbyć się, także korzystając z dobrodziejstw toksyny botulinowej. – Niwelowanie tych zmarszczek, ze względu na to, że okolice oka to bardzo wrażliwa strefa, wymaga łagodnej i bezpiecznej metody. Wykorzystuję do tego toksynę botulinową, ale podaję ją w formie mezoterapii – mówi dr Bliżanowska. Technika mezobotoksu polega na tym, że preparat do zabiegu jest rozrzedzony, a skóra nakłuwana gęściej i płycej niż w przypadku klasycznego zabiegu. Dzięki temu zmarszczki, które już się po-

jawiały, wygładzają się, a nowe nie powstają, ponieważ działanie preparatu nie pozwoli już tak intensywnie mrużyć oczu.

## Bezoperacyjna korekta urody

Co łączy haczykowaty nos, opadające powieki, brodę czarownicy (taką zadartą ku górze), czy opadające kąciki ust? To niedoskonałości urody, które nie zawsze wymagają interwencji chirurga plastycznego! Można je poprawić korzystając z... botoksu! – Wystarczy niewielka dawka, żeby pożegnać swoje kompleksy. Odpowiednio podany preparat sprawia, że powieki się unoszą, usta przestają mieć smutny wyraz, nos czy broda nabierają nowego kształtu – mówi dr Bliżanowska. Podobnie jest z w przypadku gummy smile, czyli uśmiechu dziąsłowego. – Przypadłość ta dotyka około 12% społeczeństwa, a mało kto wie, że lekarz medycyny estetycznej może udoskonalić nasz uśmiech w kilka minut, wstrzykując botoks. Preparat rozluźnia odpowiednie mięśnie i górna warga nie unosi się już tak wysoko, gdy się uśmiechamy – mówi ekspert z WellDerm.

## Remedium na mokry problem

Działaniem toksyny botulinowej będą zachwyceni także ci, którzy cierpią na hiperhydrozę, czyli nadpotliwość. To choroba objawiająca się nadmiernym wydzielaniem potu (osoby cierpiące na tę dolegliwość mogą wydzielać nawet do 10 razy potu więcej niż jest to niezbędne dla potrzeb fizjologicznych organizmu!). Problem ten dotyczy zwykle dłoni, stóp, a także okolicy pach, rzadziej twarzy. Gdy nie pomagają ani zwykłe antyperspiranty, ani apteczne środki, które mają mocniejsze i przedłużone działanie, warto zwrócić się do... lekarza medycyny estetycznej. Ostrzyknięcie rozrzedzoną toksyną botulinową rejonu nadmiernej potliwości, sprawia, że

gruczoły przestają działać ze wzmożoną siłą. – Wykorzystujemy tu biologiczne działanie toksyny, które polega na hamowaniu przekazywania pomiędzy nerwem a mięśniem. Dzięki temu gruczoły potowe nie otrzymują sygnału prowokującego do nadmiernego wydalania potu – tłumaczy ekspert. Zabieg gwarantuje zahamowanie nadpotliwości na czas od czterech do dwunastu miesięcy. Po tym czasie zabieg należy powtórzyć. U osób z nadpotliwością seria dwóch/trzech zabiegów reguluje problem na tyle, że mogą one korzystać z tradycyjnych metod radzenia sobie z poceniem.

## Co ma botoks do zębów?

Toksyna botulinowa jest także wykorzystywana do leczenia nieprzyjemnej i niebezpiecznej dolegliwości jaką jest bruksizm. To choroba na podłożu psychosomatycznym, polegająca na mimowolnym zgrzytaniu zębami, szczególnie w nocy. Konsekwencje bruksizmu są naprawdę poważne: nadwrażliwość zębów, próchnica, zwyrodnienia stawów żuchwowo-skroniowych. Objawem, który może wskazywać na tę przypadłość są bóle głowy, oczu, a nawet pleców! – Bardzo często stomatolodzy stwierdzający bruksizm u swoich pacjentów, kierują ich do nas, czyli lekarzy medycyny estetycznej. Niewielka dawka toksyny botulinowej może znacząco zmniejszyć problem. Wstrzyknięty preparat osłabia mięśnie żwacze i zapobiega destrukcji zębów. Zmniejszają się dolegliwości, a przy okazji... wyszczupla się twarz i łagodzi, bardzo częsty u osób z bruksizmem, zbyt kwadratowy owal – mówi dr Bliżanowska. ■



# Jakość płynąca z natury



Czystek (Cistus Incanus L.) – rodzaj krzewów które rosną w krajach o gorącym klimacie, przede wszystkim w Grecji i Turcji, na glebach bogatych w magnez. Okrzyknięty europejską rośliną. Czystek zawiera polifenole, a także taniny, cyneol, limon oraz eugenol. Jest jednym z najbogatszych źródeł polifenoli – związków fenolowych należących do grupy substancji roślinnych o działaniu antyoksydacyjnym i wspierającym układ immunologiczny człowieka. Polifenole przejawiają doskonałe własności antybiotyczne, działają przeciwpalnie, przeciwwirusowo, przeciwbakteryjnie, przeciwgrzybiczo i przeciwhistaminowo.

## Herbatka z czystką

Herbatka z czystką BIO (Cistus Incanus L.)  
Składniki: 100% czystek z upraw ekologicz-

nych PL-EKO-04 / Rolnictwo spoza UE.

Kraj pochodzenia: Turcja

Cistus Incanus w walce z wirusami i bakteriami. Delektuj się jej delikatnym smakiem każdego dnia.

## Krem z ekstraktem z czystką CYSTUS

Krem z ekstraktem z czystką Cystus® dba w naturalny sposób o skórę twarzy i całego ciała. Działa nawilżająco i wspomaga proces regeneracji skóry. Krem Cystus® może być stosowany dla każdego rodzaju cery, także dla cery podrażnionej i zmęczonej lub jako naturalna baza pod makijaż.

Krem charakteryzuje się wysoką zawartością polifenoli – związków fenolowych należących do grupy substancji roślinnych. Polifenole znane są ze swoich właściwości zapobiegających starzeniu się skóry. Mają one również znaczny wpływ na biosyntezę kolagenu ważną dla budowania skóry. Krem CYSTUS® powstaje z ekstraktu herbaty z zioła Cistus Incanus. Dodatkowe składniki – oleje roślinne, wosk pszczoły, olejek migdałowy i różany – również są pochodzenia naturalnego. Składniki: woda, ekstrakt z czystką, olejek z kielków pszenicznych, olejek migdałowy, białko pszeniczne, gliceryna roślinna, wosk pszczoły, olejek z róży damasceńskiej, alkohol, guma ksantanowa.

Sposób użycia: niewielką ilość kremu rozprowadzić na skórę twarzy lub ciała.

Zawartość: 50 ml

## Maść z ekstraktem z czystką CYSTUS

Maść Cystus® Bio to unikatowa kompozycja składników opracowana specjalnie dla skóry wrażliwej. Bazą maści jest ekstrakt z czyst-

ka (Cistus Incanus) pochodzenia naturalnego. Pozostałe składniki, takie jak olej migdałowy i wosk pszczoły, także pochodzą z certyfikowanych upraw ekologicznych i znane są ze szczególnych właściwości ochronnych i pielęgnujących skórę. Maść nie zawiera żadnych dodatków chemicznych, dzięki temu jest szczególnie polecana dla alergików.

Składniki: ekstrakt z czystką (Cistus Incanus), olej migdałowy, wosk pszczoły z upraw ekologicznych.

Obszary zastosowania:

- intensywna pielęgnacja dla skóry wrażliwej, suchej, szorstkiej,
- idealny do codziennej pielęgnacji przy atopowym zapaleniu skóry,
- dla skóry narażonej na działanie zimowych warunków klimatycznych,
- regeneruje suche, popękane usta,
- stosowana przy opryszczce,
- nadaje się do pielęgnacji skóry niemowląt i dzieci (także przy pieluszkowym zapaleniu skóry)
- regeneracyjnie po intensywnej ekspozycji na słońce,
- łagodząco po ukąszeniach owadów i kleszczy,
- wspomagająco w dolegliwościach hemoroidalnych.

Sposób użycia: maść Cystus® Bio należy stosować dwa razy dziennie. W zimne dni, na skórę szczególnie przesuszoną lub szorstką lub do pielęgnacji przy atopowym zapaleniu skóry maść Cystus® Bio może być stosowana częściej.

Zawartość: 7,5 ml

## Pastyłki do ssania z ekstraktem z czystką

Składniki: ekstrakt z aceroli (8,4%), ekstrakt z czystką (6,4%) (ekstrakt roślinny), substan-

cje słodzące (mannitol, glikozydy stewiolowe), substancje przeciwbrylające (sole magnezowe kwasów tłuszczowych, dwutlenek krzemu), substancja zagęszczająca (guma ksantanowa), glukonian cynku, maltodekstryna, aromat. Każda pastylka zawiera 29 mg polifenoli z czystką, 10 mg witaminy C i 1,7 mg cynku. Sposób użycia: 3 razy dziennie ssać po 2 tabletki.

Niewskazane dla dzieci i młodzieży poniżej 17 roku życia.

Spożycie w nadmiernych ilościach może mieć efekt przeczyszczający.

Nie należy przekraczać zalecanej porcji do spożycia w ciągu dnia.

Zawartość: 45 pastylek

Zawartość netto: 31 g

Suplement diety nie może być stosowany jako substytut (zamiennik) różnicowanej diety.



NOMAK – produkty ekologiczne  
ul. Jaśkowicka 20 d

43-180 Orzesze (śląskie)

Zapraszamy do sklepu internetowego  
www.nomak.pl



# Likwidacja przebarwień, skóra naczynekowa, bielactwo, odmładzanie, ektoina

**ISIS**  
PHARMA  
DERMATOLOGIE

[www.isis-pharma.pl](http://www.isis-pharma.pl)



Laboratorium dermatologiczne **Isis-pharma Francja** zajmuje się tworzeniem innowacyjnych produktów dermokosmetycznych przeznaczonych szczególnie dla wrażliwej skóry.

Laboratorium powstało w 1988 roku.

**sis-pharma** zapewnia efektywne i bardzo dobrze tolerowane przez każdą skórę produkty, dostarczając tym samym najlepsze rozwiązania dla pacjentów, zmniejszając niekorzystny wpływ wszelkich niedoskonałości na ich codzienne życie.

**Marka jest obecna w ponad 70 krajach na 4 kontynentach.**

Dermokosmetyki Isis-pharma powstają w nowoczesnych laboratoriach, a ich głównym zastosowaniem jest leczenie niedoskonałości skóry takich jak:

- RUBORIL** - skóra naczynekowa, rumień napadowy, pajęczki
- Glyco A 12%** - peeling kosmetyczny - domowa rewitalizacja - kwas glikolowy
- neoTONE serum** - melasma, hiperpigmentacja, przebarwienia, piegi
- Unitone 4** - likwidacja przebarwień, plam, (hydrochinon, kwas kojowy)
- Teen Derm** - skóra tłusta, trądzik, zaskórniki, nadmierny łojotok
- LIGHT EYES** - cienie pod oczami, rozświetlanie, skóra nadwrażliwa
- RUBORIL EXPERT** - trądzik różowaty, rozacea, rumień stały
- SENSYLIA** - skóra zniszczona, nadwrażliwa, intensywne 24h - nawilżanie
- Urelia 50** - mocznik 50%, skóra sucha, łuszczykowa, pękająca
- Secalia** - skóra atopowa, bardzo sucha, wrażliwa, emolienty
- UVEBLOCK** - EKTOINA - odmładzanie, ochrona UVA/UVB 50+
- VITISKIN** - hydrożel likwidujący odbarwienia skóry (bielactwo)

Isis-pharma POLSKA

Autoryzowany dystrybutor: EKOPHARM

ul. Akantu 20, 01-491 Warszawa

INFOLINIA:

tel: (22) 389 75 85

kom: 600 417 585

Badania medyczne: [www.isis-pharma.pl](http://www.isis-pharma.pl)

Produkty Isis-pharma można kupić w aptece internetowej:

<http://www.cefarm24.pl/?name=isispharma>



# Nowość bio-technologii

## – plaster silikonowy w żelu i sprayu



Kelo-cote® Żel – 6 g, 15 g, 60 g.  
Kelo-cote® Spray – 100 ml.  
Kelo-cote® SOLAIRE SPF30 – 15 g.

Produkty silikonowe do leczenia blizn o opatentowanej formule unikalnej technologii przylegania do skóry SILICLEAR COMPLEX. Skuteczność potwierdzona badaniami klinicznymi w leczeniu wszystkich rodzajów blizn: pooperacyjnych, pooparzeniowych, pourazowych, potrądzikowych, po cesarskim cięciu. Zapobieganie nieprawidłowemu bliznowaceniu do postaci blizny przerostowej i bliznowca.

### Kelo-cote®

- zmiękcza, wygładza i spłaszczca powierzchnię blizny,
- zmniejsza stopień odbarwienia blizny,
- łagodzi swędzenie i uczucie dyskomfortu,
- wpływa na normalizację produkcji kolagenu.

Kelo-cote® łatwo nakłada się na wszystkie obszary skóry, w tym okolice stawów i zgięć, oraz szybko wysycha, pozostawiając niewidoczny, przepuszczający powietrze „film”, stanowiący ochronę przeciw bakteriom oraz negatywnym bodźcom środowiska zewnętrznego. Główną istotą działania silikonu na bliznę jest tworzenie opatrunku silikonowego, a tylko 24-godzinny kontakt silikonu z blizną zapewniający okluzję daje efekt terapeutyczny.

### Nowość biotechnologii – plaster silikonowy w żelu i sprayu.

Polimery dwutlenku krzemu, wysychając, łączą się krzyżowo i tworzą cienki plaster samoprzylepny do skóry. Opatrunek zapewnia okluzję, utrzymuje się na skórze przez 12 godzin po czym złuszcza się wraz z naskórkiem.

**Kelo-cote® Spray** zawiera te same długołańcuchowe polimery, które wchodzi w skład żelu silikonowego. Forma sprayu jest przeznaczona do leczenia rozległych, wrażliwych na dotyk blizn pooparzeniowych oraz blizn po przeszczepach skóry.

**Kelo-cote® SOLAIRE SPF30** z filtrem przeciwsłonecznym jest przeznaczony do leczenia blizn w okolicach narażonych na ciągłą ekspozycję słoneczną (twarz, szyja). Zastosowanie filtrów przeciwsłonecznych pomaga w ochronie delikatnej, wrażliwej na słońce powierzchni blizny, przyspieszając jej leczenie.

### Cechy Kelo-cote®:

- przezroczysty,
- szybko i samowysychający,
- utrzymuje odpowiednią wilgotność skóry,
- innowacyjny żel silikonowy do stosowania miejscowego na skórę,
- mają unikalne właściwości w porównaniu z innymi preparatami.

**Skład:** Polisiloksan, dwutlenek krzemu.

Opatentowana formuła silikonu: (US patent 5,741509)

### Kelo-cote® SOLAIRE SPF30

Filtry przeciwsłoneczne: Octinoxate, Octisalate, Octocrylene, Oxybenzone,

### Dawkowanie – Sposób użycia:

Żel: Powierzchnię, na którą ma być nałożony żel, należy umyć i wysuszyć. Nałożyć bardzo cienką warstwę żelu i pozostawić do wyschnięcia na powietrzu przez 4-5 minuty. Nakładać 2 razy dziennie – najlepsze efekty lecznicze uzyskujemy, zapewniając 24-godzinny kontakt żelu z blizną.

Spray: Wstrząsnąć przed użyciem. Powierzchnię, na którą ma być rozpylony spray, należy umyć, następnie wysuszyć. Spryskiwać powierzchnię blizny z odległości 15-20 cm w ciągu 1-2 sekund, aby całkowicie pokryć bliznę (preparat nie powinien ociekać).

**Kelo-cote® można stosować u kobiet w ciąży.**

**Kelo-cote® można stosować u dzieci i u osób z wrażliwą skórą.**

**Kelo-cote® można stosować pod odzież uciskową.**

Na wyschnięty żel można nakładać kremy z filtrami UV oraz makijaż.

Zaleca się używanie preparatu Kelo-cote® przez dwa miesiące. Stosując preparat dłużej niż przez dwa miesiące, można uzyskać lepsze wyniki leczenia.

### Zalecane środki ostrożności:

- Nie można stosować preparatu Kelo-cote®:
- na otwarte lub świeże rany na błony śluzowe (nosa, jamy ustnej) lub zbyt blisko oczu.
  - na nałożone wcześniej preparaty zawierające inne leki.
- Kelo-cote® żel należy stosować tylko na czystą, suchą skórę.  
Tylko do użytku zewnętrznego.

### Zalety stosowania żelu Kelo-cote®:

- łatwy w aplikacji,
- samowysychający (4-5 minut),
- nie powoduje maceracji,
- bezbolesny, niedrażniący,
- bezbarwny, bez zapachu, przezroczysty,
- można nakładać kosmetyki po wyschnięciu Kelo-cote®,
- zapewnia elastyczną ochronę,
- idealny do blizn o nieregularnej powierzchni.

Kelo-cote® został opracowany by pomóc w leczeniu blizn i przywrócić naturalny wygląd skóry po zagojeniu się rany.

Na rynku polskim istnieje wiele żeli określanych „silikonowymi”, które to środki zawierają znikome ilości silikonu 4-14%, **(silikon jest w nich jedynie substancją bazową)** lub silikon w nich użyty nie ma właściwości terapeutycznych **(nie wysycha, jest lepki, nie tworzy opatrunku)**.

Używanie przez producentów badań dotyczących zastosowania silikonu w leczeniu blizn, jako potwierdzenie skuteczności działania ich produktów, jest całkowicie bezpodstawnie.

Producent: Advanced Bio-Technologies, Inc.  
1100 Satellite Blvd. Suwanee, Georgia,  
30024. USA

**Więcej informacji – badania kliniczne na: [www.kelo-cote.pl](http://www.kelo-cote.pl)**

**Produkt Medyczny Klasy I, CE  
European Medical Device (6/14/93)  
93/42/EEC - Annex V  
Opatentowana formuła silikonu:  
(US patent 5,741509)**

Autoryzowany dystrybutor w Polsce:  
EKOPHARM ul. Akantu 20, 01-491 Warszawa  
INFOLINIA:  
tel: (22) 389 75 85  
kom: 600 417 585  
office@ekopharm.pl  
www.ekopharm.pl

Link do apteki internetowej, gdzie można zakupić produkty Kelo-cote:  
<http://www.cefarm24.pl/?name=kelo-cote> ■

# Intensywne nawilżanie skóry

Skóra sucha, wrażliwa oraz skłonna do alergii i AZS, którego jednym z objawów jest przykre swędzenie i pieczenie, wymaga specjalnej pielęgnacji. Potrzebny jest preparat, który złagodzi przykre objawy, skutecznie nawilży skórę i sprawi, by stała się bardziej elastyczna i miękka. Do pielęgnacji takiej skóry polecamy produkty UNIBASIS.



**UNIBASIS MAX** – emulsja do skóry suchej, wrażliwej, podrażnionej, szczególnie z łuszczycą, egzemą, atopowym zapaleniem skóry.

#### Działanie:

- długotrwale nawilża i natłuszcza, tworząc barierę ochronną, nadaje miękkość i elastyczność, likwidując łuszczenie i pękanie na skórkę,
- działa kojąco przy świądzie i pieczeniu,
- łagodzi podrażnienia,
- regularne stosowanie przywraca równowagę, tworząc naturalną warstwę ochronną, która zabezpiecza skórę przed wpływem czynników drażniących.

#### Sposób użycia emulsji UNIBASIS MAX:

Nanieść na oczyszczoną skórę, delikatnie wklepując do wchłonięcia. Stosować od

2 do 4 razy dziennie, w miarę potrzeby częściej, zarówno na dzień, jak i na noc. Produkt przebadany dermatologicznie, bez parabenów.

#### Składniki (INCI):

Aqua, Petrolatum, Cetearyl Alcohol, Polysorbate 60, Glycerin, Glyceryl Stearate, Paraffinum Liquidum, Imidazolidinyl Urea, Benzoic Acid, Sodium Hydroxide

Duże opakowania: 250 g, 450 g

**Szukaj w dobrych aptekach oraz aptekach internetowych!**

Producent:

Laboratorium Farmaceutyczno-Kosmetyczne  
PAMPA

[www.pampa.com.pl](http://www.pampa.com.pl) ■

REKLAMA

**wzmocnienie odporności dla całej rodziny**

krotex.pl





# Szczupłym być – tkanka tłuszczowa na wagę złota!

Adivive™ – innowacyjna metoda autotransplantacji ELISKIRU MŁODOŚCI bogatego w komórki macierzyste. ADIVIVE to nowatorskie urządzenie przeznaczone do separacji tkanki tłuszczowej, pozwalające na wypełnienie fałdów i zmarszczek, uzyskanie efektu liftingu objętościowego twarzy i piersi oraz korygowanie blizn zanikowych w trwały sposób!

Przeszczepy tkanki tłuszczowej są znane i stosowane od około 100 lat. Zaletami zabiegu są: naturalny efekt wypełnienia, stymulacja komórek skóry i nadanie jej świeżego, zdrowego wyglądu oraz zwykle nieograniczona ilość materiału wypełniającego, czyli własnej tkanki tłuszczowej. Brak reakcji odrzucenia przeszczepu przez organizm, czyli bezpieczeństwo pozabiegowe to dodatkowa zaleta zabiegu. Podstawową wadą dotychczasowo wykonywanych transferów tłuszczowych to przemijanie efektu wypełnienia. W tradycyjnych zabiegach ocenia się, że tylko do 30% objętości tłuszczu przeszczepionego pozostaje trwale w miejscu podania.

Dzięki zastosowaniu ADIVIVE, gdzie pobrana w trakcie zabiegu tkanka tłuszczowa poddawana jest separacji z zastosowaniem opatentowanej technologii filtrów F.P.U. (fat processing unit), pozyskujemy frakcję pozbawioną starych oraz uszkodzonych komórek, bogatą natomiast w najmłodsze, żywotne komórki tłuszczowe oraz bezcenne komórki macierzyste.

W wyniku działania ADIVIVE efekt wypełnienia utrzymuje się przez wiele lat w formie niemal niezmiętej (w miejscu podania utrzymuje się około 80% objętości wyjściowej).

Najczęstsze wskazania do stosowania metody ADIVIVE to powiększanie piersi, wypełnianie zmarszczek i fałdów twarzy, uzupełnianie utraconej na twarzy objętości (lifting wolumetryczny), modelowanie policzków, bródki, grzbietów rąk, pośladków, tydek oraz wypełnianie blizn zanikowych. Efekt wypełnienia jest wieloletni, naturalny, pozbawiony ograniczeń co do ilości wstrzykniętego materiału (warunkiem jest posiadanie choćby resztkowej tkanki tłuszczowej). Nie do przecenienia jest też wygląd skóry po wykonanym zabiegu, „rozpromienienie” jest rezultatem wpływu komórek macierzystych i nowych naczyń w obrębie przeszczepu.

Zabieg ma niewiele ograniczeń. Są nimi nieprawidłowe czynniki krzepnięcia krwi, przyjmowanie leków rozrzedzających krew (np. aspiryna), zakrzepica w wywiadzie oraz infekcje skóry.

#### **Twarz – wskazania do zabiegu:**

- ubytki tkanki tłuszczowej w obszarze twarzy,
- utrata elastyczności skóry,
- ubytki tkanki tłuszczowej w okolicy kości policzkowych,
- bruzdy i zmarszczki,
- opadające policzki.

#### **Ciało – wskazania do zabiegu:**

- utrata jędrności biustu w wyniku starzenia się skóry lub karmienia piersią,
- utrata jędrności skóry grzbietów rąk,
- chęć poprawienia kształtu pośladków,
- uzupełnianie ubytku tkanki po wszelkiego typu wypadkach, zabiegach chirurgicznych.

#### **Zalety zabiegu:**

- wolumetria twarzy, piersi dająca naturalny wygląd,
- naturalny efekt korekcji asymetrii piersi,
- alternatywa dla sztucznych implantów,
- bezpieczeństwo, brak ryzyka odrzucenia i alergii.

Jak należy przygotować się do zabiegu? Przed zabiegiem Adivive™ konieczna jest konsultacja z lekarzem, który zleci pacjentowi badania niezbędne do zakwalifikowania go do zabiegu. ■



Klinika Ambroziak Estederm  
Al. Gen. W. Sikorskiego, 13, Warszawa  
telefon: 726 101 000, (22) 111 50 05  
www.klinikaambroziak.pl  
www.estederm.medserwis.pl  
repcja@klinikaambroziak.pl



# Ładniejsze usta od stomatologa

**IWONA GNACH-OLEJNICZAK**

Zanim zdecydujesz się na zabieg powiększania ust, odwiedź stomatologa. Być może Twoje wąskie jak niteczki wargi to konsekwencja wady zgryzu. Najlepsze, bo trwałe efekty, da wtedy interdyscyplinarna terapia łącząca medycynę estetyczną ze stomatologią estetyczną, a nawet ortodoncją i implantologią. Dental Face Lifting® pozwala zastosować wiele technik dla osiągnięcia harmonijnego wyglądu – mówi dr Iwona Gnach-Olejniczak z wrocławskiej kliniki Unident Union Dental Spa, która opatentowała DFL® w Polsce.

Jaki jest związek między stomatologią a kształtem i wielkością ust? Uzębienie, a także kości żuchwy i szczęki, to anatomiczne podparcie dla warg. – Zauważmy, że kobiety o południowym typie urody, a także czarnoskóre piękności, mają z reguły pełne usta. Dlaczego? To proste, układ kostny środkowego piętra twarzy jest u nich bardziej rozbudowany. Wargi są dobrze podparte przez szerokie łuki zębowe i mocne kości szczęk, przez co nie zapadają się, a wręcz przeciwnie, są pięknie uwypuklone, tak jak wypukły jest profil – wyjaśnia ekspert.

Dlatego stomatolog specjalizująca się w Dental Face Liftingu® zamiast tylko ostrzykiwać usta kwasem, najpierw wykonuje analizę uśmiechu i projektuje pożądane zmiany. A więc, jeśli trzeba, uzupełnia braki w uzębieniu, ponieważ prowadzą one do zaników kostnych.

W miejscach ubytków skóra po prostu wiotczeje i łatwiej ulega prawu grawitacji. Usta zapadają się do wewnątrz, pojawiają się zmarszczki palacza, sypie się także owal, czyli wiotczająca skóra osuwa się poza kontur, tworząc tzw. chomiki.

Cienkie jak niteczki usta bardzo często towarzyszą wadzie zgryzu. W trakcie leczenia dąży się na przykład do zmiany położenia siekaczy względem warg, podniesienia wysokości zwarcia. Rozbudowuje się też łuki zębowe. Przy okazji terapia przywraca ustom pożądaną wypukłość. – Pacjentki mają wrażenie, że usta są pełniejsze chwilowo, tylko w trakcie noszenia aparatu. Tak naprawdę wargi stają się bardziej wydatne na stałe, bo zmiany odbywają się na poziomie kostnym – mówi stomatolog. Właśnie trwałość metamorfozy powoduje, że kobiety

chętnie sięgają po ortodoncję nawet po czterdziestce i pięćdziesiątce. Cieszą się, gdy widzą, że pełne usta to jeden z efektów DFL®-u, obok poprawy wyglądu zębów.

Ważnym elementem terapii DFL® są zabiegi medycyny estetycznej, zmierzające do zagęszczenia skóry, także wokół ust. – W trakcie odbudowy prawidłowego podparcia kostnego pracujemy nad jakością skóry – tłumaczy ekspert Unident Union Dental Spa. – Wykonujemy mikronakłuwanie za pomocą Dermapena, pogrubiamy naskórek przy pomocy peelingów, stymulujemy kolagen do namnażania za sprawą liftingu termicznego Zaffiro. Dzięki temu skóra staje się mocniejsza i bardziej jędrna, a więc oporna na zmarszczki – wylicza. W Dental Face Liftingu® przychodzi wreszcie czas na iniekcje i wypełnienia ust kwasem hialuronowym. – Nie mówię nie, ale za pomocą kwasu tylko zarysowuję kontur, poprawiam harmonię, nawilżenie. To kropka nad i dla całości terapii. ■



UNIDENT UNION Dental Spa  
Al. Kochanowskiego 20c, Wrocław  
telefon: (71) 372 03 52,  
(71) 372 03 32, (71) 328 12 12  
www.unidentunion.com  
biuro@unidentunion.com

# Zabieg, który został uznany za bestseller XXI wieku



**KONRAD JANUSZEK**

Nareszcie spełniło się nasze marzenie o przeniesieniu tkanki tłuszczowej z miejsc, gdzie mamy jej za dużo, do okolic, w których jej brakuje. Przy dzisiejszych możliwościach medycyny estetycznej wszystko jest do zrobienia.

Lipofilling Adivive, w którym do modelowania wykorzystuje się własną tkankę tłuszczową jest nie tylko skuteczny, ale również bezpieczny, gdyż nie istnieje w tym przypadku ryzyko reakcji alergicznej, jaka czasami może wystąpić przy zastosowaniu innych wypełniaczy.

## Na czym polega wyjątkowość tego zabiegu?

Wyjątkowość tej metody polega na eliminacji starych i słabych komórek tłuszczowych,

które nie mają szansy na przyjęcie się i przeżycie. Dzięki temu nasz własny materiał wypełniający składa się jedynie z młodych, najsilniejszych komórek tłuszczowych i jest niezwykle bogaty w dobroczynne komórki macierzyste. To dzięki nim skóra odzyskuje wyjątkowy blask, świeżość i młodzieńczy wygląd. Tkanka tłuszczowa pobierana jest najczęściej z okolic ud, lędźwi lub brzucha i poddawana jest separacji za pomocą urządzenia Adivive™, następnie aplikujemy ją w wybrane miejsce – mówi dr Konrad Janu-

szak, chirurg plastyk, szkoleniowiec metody z Elite Centrum Laseroterapii.

Lipofilling najczęściej stosowany jest do poprawy owalu twarzy, modelowania policzków, ust i wypełniania zmarszczek, polecany jest również do modelowania pośladków czy powiększania i ujędrniania piersi oraz odmładzania dłoni. Efekty zabiegu spełniają oczekiwania pacjentów, którym zależy na uzyskaniu nie tylko dobrego, ale również naturalnego wyglądu modelowanej części ciała.

Po zabiegu reimplantacji tkanki tłuszczowej można tego samego dnia wymodelować sylwetkę, przy wykorzystaniu najskuteczniejszego urządzenia Palomar SlimLipo 3D. Jego unikalność polega na zastosowaniu fal laserowych, które gwarantują optymalny efekt usunięcia tkanki tłuszczowej i zwiększenia napięcia skóry (termolifting).

Laser równomiernie rozgrzewa, a następnie rozpuszcza tłuszcz, omijając okoliczne tkanki. Jednocześnie fale o innej długości obkurczają i odbudowują włókna kolagenowe, zapobiegając efektowi „obwisłej skóry”. Zabieg wymaga jedynie miejscowego znieczulenia – dodaje dr Konrad Januszek. Metoda ta pozwala wymodelować nie tylko brzuch, pośladki, ramiona, ale też podbródek. ■

**ELITE**  
Centrum Laseroterapii i  
Modelowania Sylwetki

ELITE – Centrum Laseroterapii i Modelowania Sylwetki  
ul. Złota 61, Warszawa, tel. (22) 400 36 55,  
ul. Wąwozowa 8 (przystanek Metro Kabaty),  
Warszawa, tel. (22) 894 83 84  
www.elite.waw.pl  
www.elite.medserwis.pl  
info@elite.waw.pl



# Wstydlivy problem, którego skutecznie możesz się pozbyć



## ALEKSANDRA JAGIELSKA

go. Na skutek tego u młodych kobiet po porodach fizjologicznych pojawiają się objawy wysiłkowego nietrzymania moczu. Objawy pojawiają się podczas wykonywania codziennych czynności oraz podczas kaszlu czy kichania. Jedną z podstawowych metod leczenia tego schorzenia jest leczenie operacyjne. Jednak dla kobiet, u których nasilenie objawów nie jest duże, istnieje możliwość laserowej korekcji tkanek w okolicy cewki moczowej, co w wielu przypadkach przynosi bardzo dobry efekt i jednocześnie pozwala uniknąć operacji.

Poporodowe uszkodzenie tkanek oraz niedobory hormonalne u kobiet po 40 roku życia mogą być przyczyną tzw. zespołu rozluźnienia pochwy. Utrata elastyczności pochwy, zmniejszenie jej nawilżenia oraz rozluźnienie mięśni dna miednicy często są przyczyną poczucia dyskomfortu oraz spadku satysfakcji ze współżycia. Kobiety skarżą się na uczucie zbyt „luźnej” pochwy, zaburzenia nawilżenia podczas stosunku, czy w końcu nieadekwatne doznania w trakcie współżycia. Jednym z zabiegów, które mają na celu przywrócenie elastyczności pochwy i poprawę

Nietrzymanie moczu jest ważnym i wstydlivym problemem u młodych kobiet. Przyczyną jest najczęściej przebyty poród drogami natury. Podczas porodu dziecka, dochodzi do nadmiernego rozciągnięcia i w efekcie do uszkodzenia tkanek całego kanału rodne-

życia seksualnego kobiet, jest zabieg rewitalizacji, czyli tak zwane laserowe odmładzanie pochwy.

Laser MonaLisa Touch™ pozwala też na bezpieczne zabiegi u kobiet po leczeniu onkologicznym np. z powodu raka piersi. Jeśli występuje u nich postać nowotworu hormonalnie zależnego, pacjentki te muszą przyjmować leki blokujące estrogeny, co oczywiście jest nieodłącznym elementem leczenia choroby podstawowej, ale może też skutkować, zwłaszcza u młodych kobiet, wystąpieniem przedwczesnych objawów podobnych do menopauzy: nadmiernej suchości czy utraty elastyczności pochwy, co powoduje dodatkowe obniżenie komfortu życia codziennego tych pacjentek.

Popularnym i coraz częściej wykonywanym zabiegiem jest plastyka warg sromowych mniejszych (labioplastyka). Wykonywana jest u kobiet z przerostem lub deformacją warg sromowych. Powszechnie uznawana za karys, ale u wielu kobiet bardzo często jest to przyczyna dolegliwości bólowych, nawracających infekcji czy też problemów ze współżyciem. To częsty problem, natury nie tylko estetycznej, gdyż wystające wargi prowadzą do otarć, szczególnie podczas chodzenia czy uprawiania sportu.

Klinika Sthetic specjalizuje się również w innowacyjnym leczeniu wszelkiego typu blizn, w tym pooperacyjnych np. po cesarskich cięciach czy okołoporodowych nacięciach krocza.

Klinika dr Jagielskiej oferuje holistyczne podejście do pacjentek, zapewniając również opiekę doświadczonego endokrynologa,

dr Małgorzaty Bińkowskiej specjalizującej się w zaburzeniach hormonalnych różnego typu, jak i w medycynie przeciwstarzeniowej.

„Dzięki rozwojowi ginekologii estetycznej poprawianie sfer intymnych z tabu powoli zmienia się w normę. Z pomocą przychodzi laser MonaLisa Touch™, który oferuje bardzo skuteczne, bezpieczne, a przede wszystkim przynoszące radykalną odmianę w życiu fizycznym i psychicznym pacjentek zabiegi. Luźność lub suchość pochwy, nawracające infekcje, bolesne współżycie, nietrzymanie moczu, bolesne i źle gojące się blizny, przerośnięte wargi sromowe mniejsze – kiedyś kobiety nie miały dokąd zwrócić się z takimi problemami, a teraz można je rozwiązać nieskomplikowanymi i bezbolesnymi zabiegami z użyciem nowoczesnego lasera MonaLisa Touch™”.

W zakresie porad i zbiegów z ginekologii ogólnej i estetycznej klinika współpracuje z następującymi lekarzami ginekologami: dr n. med. Małgorzatą Bińkowską, dr Jakubem Rzepką i dr Wojciechem Głuchowskim. ■



Sthetic Klinika dr Jagielskiej  
ul. Mokotowska 15A lok. 2B, Warszawa  
telefon: 696 449 440  
www.sthetic.pl  
klinika@sthetic.pl

# Jak spłycić bruzdy nosowo-wargowe?



## BARBARA PARDA-GŁOMSKA

Zarówno u mężczyzn, jak i u kobiet najbardziej niekorzystnie wyglądają głębokie „rowy” przechodzące od kącika nosa i sięgające linii warg. To one nadają twarzy wyraz smutku, zmęczenia i znużenia, widocznie postarzają, dodając nawet 10 lat więcej niż wskazuje metryka.

Dzisiaj już wiadomo, że mechanizm powstawania bruzd nosowo-wargowych jest bardziej złożony, aniżeli tylko liniowy ubytek tkanki. Na efekt bruzd, których tak bardzo nie lubimy, składa się opadanie skóry i postępujący ubytek tkanek miękkich, jak i kostnych – górnego i środkowego piętra twarzy. Starzenie to nie

tylko ubytek kolagenu, tłuszczu podskórnego, ale też regresja kostnej podpory twarzy.

### Metody leczenia bruzd

Z problemem bruzd nosowo-wargowych zgłaszają się do nas tak samo często mężczyźni, jak i kobiety, najczęściej w wieku średnim

i późniejszym, bywają też pacjentki przed 30-tką, mające wyraźne predyspozycje genetyczne do ich wczesnego pojawiania się na twarzy. W leczeniu stosujemy różne metody. Bardzo popularną obecnie techniką modelowania środkowej części twarzy jest implementacja nici np. Aptos Thread 2 G. Najczęściej jednak sięgamy po sprawdzone wypełniacze na bazie kwasu hialuronowego bądź stymulatory kolagenu, jak Sculptra czy innowacyjny Ellanse.

Dobór preparatu na bazie kwasu hialuronowego zależy od zaawansowania procesu starzenia, oraz głębokości bruzdy. Najczęściej przy użyciu kaniuli wprowadzamy głębiej gęsty kwas hialuronowy, a bardziej powierzchowną warstwę tworzymy z mniej usieciowanych lub nieusieciowanych preparatów. Trwałość kwasu hialuronowego jest obliczana na około rok. Jeśli chcemy mieć efekt bardziej widoczny, utrzymujący się na tym samym poziomie bez względu na upływ czasu, sięgamy po Ellanse, stymulator kolagenu, który precyzyjnie gwarantuje efekt wypełnienia, w zależności od formuły, przez 12, 24, 36, a nawet 48 miesięcy. Ilość mililitrów podanego preparatu zależy od głębokości bruzdy, wieku pacjenta i waha się od 1 do kilku ml, szczególnie u panów.

Zabieg trwa około pół godziny. Jeśli ampułka kwasu hialuronowego zawiera dodatek lignokainy, to przy użyciu kaniuli zabieg nie wymaga wstępnego znieczulenia emłą. Z kolei do stymulatorów kolagenu dodajemy zazwyczaj lignokainę, zabieg jest więc komfortowy dla pacjenta.

### Efekty zabiegu

Skutkiem zabiegu jest wygładzenie bruz-

dy nosowo-wargowej, spłycenie zmarszczki, przez co staje się ona mniej widoczna, a twarz odzyskuje młodszy wygląd.

Zabiegu powinny unikać osoby w ciąży, karmiące piersią, podejrzewające u siebie: infekcję ogólną, infekcję skóry w miejscu podania, choroby z autoagresji, opryszczkę wirusową, choroby przewlekłe w fazie niestabilnej, takie jak cukrzyca, choroby układu odpornościowego, choroby autoimmunologiczne.

**Cena 1 ml kwasu hialuronowego waha się od 1000 zł, natomiast 1 ml stymulatora kolagenu od 1600 zł.**

*Dr Barbara Parada-Głomska,  
dyplomowany lekarz medycyny estetycznej*

[www.drparda.com.pl](http://www.drparda.com.pl)  
„W trosce o naturalny wygląd” ■



Salon Dr Parada Medycyna Estetyczna  
ul. Gruszek i Jabłuszek 7  
Piaseczno/Zalesie Górne  
telefon: 517 535 878  
[www.drparda.com.pl](http://www.drparda.com.pl)  
[kontakt@drparda.com.pl](mailto:kontakt@drparda.com.pl)



# Eksfoliacja progresywna

## – czyli złuszczenie i stymulacja skóry na miarę XXI wieku

Koncepcja EKSFOLIACJI PROGRESYWNEJ, opracowana przez YONELLE MEDESTHETIC, wykorzystuje nieznaną wcześniej rozwiązanie. Jest nowatorska, w pełni bezpieczna i bardzo skuteczna, z narastającym w czasie efektem odnowy biologicznej (progresja efektu). Pozwala lepiej wykorzystać złuszczającą i regeneracyjną siłę eksfoliatorów, nie tylko bez szkody dla skóry, ale nawet ze znacznie zmniejszonym dyskomfortem pacjenta w czasie zabiegu i to mimo stosowania wysokich stężeń kwasów (do 70%) i niskiego pH (od 1,9).

Sercem koncepcji EKSFOLIACJI PROGRESYWNEJ jest inteligentny AHA-amfosystem™, nadający jej unikatowych właściwości. Zbadano, że pewne związki amfoteryczne (mające jednocześnie charakter kwasowy i zasadowy) mają zdolność łączenia się z alfa-hydroksykwasami w kompleksy amfoteryczne o ograniczonej stabilności (AHA-amfosystem™). Preparat do eksfoliacji zawierający taki kompleks, nałożony na skórę nie „atakuję” jej całą zawartością wolnego kwasu w jednym momencie aplikacji, tylko „dawkuję” go powoli, sukcesywnie uwalniając kwas z kompleksu AHA-amfosystem™. W czasie kilku minut działania eksfoliatora, cały kwas

znajdujący się w preparacie dostaje się „spokojnie” do skóry, w dawkach rozłożonych w czasie. Skóra toleruje taki sposób aplikacji dużo lepiej niż klasyczny, porównywalny do „oblania” jej kwasem. Mniejsze jest uczucie pieczenia, szczypania, gorąca, bólu oraz wystąpienia skutków niepożądanych, takich jak poparzenia i podrażnienia. Dzięki temu można w preparatach stosować wyższe stężenia wolnych, niezneutralizowanych kwasów (warto dodać, że tylko kwas w stanie wolnym, a nie w postaci soli, ma właściwości złuszczające). Kompleksowanie AHA, wykorzystujące amfoteryczność związków, objęte jest amerykańskim patentem.

Zasadą skutecznej eksfoliacji jest wielopoziomowe działanie, jednocześnie na różnej głębokości naskórka. Wiadomo, że cząsteczki najmniejsze (kwas glikolowy) penetrują najgłębiej, im większe – tym płycej. Dzięki zastosowaniu eksfoliujących hydroksykwasów o różnej wielkości cząsteczek osiągnięto złuszczenie wielowarstwowe, optymalnie stymulujące odnowę biologiczną całego naskórka.

W eksfoliacji progresywnej YONELLE MEDESTHETIC zastosowano dziewięć kwasów PHA, BHA i AHA, działających na dziewięciu poziomach skóry: kwas glikolowy, kwas mlekowy,

kwas jabłkowy, kwas winowy, kwas cytrynowy, kwas salicylowy, kwas szikimowy, kwas fitowy, kwas laktobionowy.

Integralną częścią zabiegu EKSFOLIACJI PROGRESYWNEJ jest proces złuszczenia enzymatycznego. Zastosowane enzymy proteolityczne działają w następnym etapie, po kwasach. „Atakują” wiązania białkowe w desmosomach, łączących ze sobą komórki naskórka, nierozbite przez kwasy. Można powiedzieć w przenośni, że „usuwiają resztki”, czyniąc zabieg eksfoliacji progresywnej skuteczniejszym. Badania pokazują, że zastosowana tu czysta bromelaina dodatkowo działa przeciwzapalnie, co daje efekt łagodzenia skóry po działaniu silnych kwasów.

### Występują dwie linie EKSFOLIACJI PROGRESYWNEJ YONELLE MEDESTHETIC:

#### 1. EKSFOLIACJA PROGRESYWNA – LINIA „T” SHIKIMI na bazie KWASU SZIKIMOWEGO i salicylowego

Polecana do cery tłustej i mieszanej, z tendencją do trądziku, wyprysków, zaskórników i grudek. Pozwala na uzyskanie spektakularnych efektów. Zabiegi linii „T” wyrównują fakturę i koloryt skóry. Redukują przebarwienia i blizny potrądzikowe. Regulują wydzielanie sebum. Głęboko oczyszczają skórę i ograniczają powstawanie zaskórników.

Podstawowym składnikiem tej linii jest kwas szikimowy – innowacyjny składnik z grupy hydroksykwasów, pochodzący z japońskiej rośliny *Illicium verum* (jap. Shikimi), znany z zastosowań w farmacji. Ostatnio wykazano jego doskonałe właściwości kosmetyczne. Złuszcza skórę lepiej niż kwas glikolowy i jest mniej drażniący, reguluje nadmierne wydzielanie sebum (inhibitor lipazy przekształcającej glicerydy w wolne kwasy tłuszczowe) oraz działa antybakteryjnie, m.in. na *Propionibacterium acnes*, zapewniając dobre działanie przeciwtrą-

dzikowe. Dlatego jest podstawą linii „T” EKSFOLIACJI PROGRESYWNEJ, poprawiającej stan i wygląd cery tłustej, mieszanej i trądzikowej.

#### 2. EKSFOLIACJA PROGRESYWNA – LINIA „D” REFITO na bazie KWASU FITOWEGO i czystego RETINOLU

Polecana do skóry dojrzałej, zmęczonej, poszarzałej, pozbawionej blasku i młodzieńczego kolorytu. Pozwala na uzyskanie spektakularnych efektów odmłodzenia wyglądu cery. Staje się ona zachwycająco gładka, rozjaśniona, zrewitalizowana. Skóra jest bardziej jednolita, wygląda młodziej. Podstawowym składnikiem tej linii jest kwas fitowy – składnik znany z zastosowań medycznych, o działaniu złuszczającym, rozjaśniającym i detoksykującym skórę, silny neutralizator wolnych rodników, który chroni strukturę kolagenu i elastyny przed starzeniem się. W połączeniu z czystym RETINOLEM transportowanym przez NANODYSKI™ do głębszych warstw skóry, odmładza wygląd skóry dojrzałej.

*Dr n. med. Monika Kuźmińska  
Dr n. chem. Małgorzata Chełkowska  
Jolanta Zwolińska*

Więcej informacji na stronie  
[www.medesthetic.yonelle.pl](http://www.medesthetic.yonelle.pl) ■

YONELLE  
ZWOLIŃSKA BEAUTY INSTITUTE

YONELLE Zwolińska Beauty Institute  
ul. Gen. J. Zajączka 9a, Warszawa  
telefon: (22) 330 90 35  
[www.yonelle.pl/oferta/medycyna-estetyczna](http://www.yonelle.pl/oferta/medycyna-estetyczna)  
[www.yonelle.medserwis.pl](http://www.yonelle.medserwis.pl)  
[medispa@yonelle.pl](mailto:medispa@yonelle.pl)

# Czas na złuszczenie naskórka

IWONA KAFEL

Regularne zabiegi złuszczące wygładzają naskórek i pobudzają regenerację nowych komórek skóry, dzięki czemu wygląda ona świeżo i zdrowo oraz dłużej pozostaje młoda.

Peelingi chemiczne, inaczej mówiąc kwasy, mają za zadanie „uszkodzenie” skóry do określonej głębokości. Pierwszym zauważalnym efektem jest złuszczenie. Głębokość złuszczenia zależy od rodzaju, stężenia, pH oraz ilości warstw lub czasu kontaktu substancji czynnej ze skórą.

Do najczęściej stosowanych kwasów w gabinetach medycyny estetycznej i kosmetologii należą: migdałowy, glikolowy, salicylowy, pirogonowy, TCA, azelainowy, mlekowy. Dostępne są też ich mieszanki o ukierunkowanym działaniu.

W zależności od zastosowanej procedury, efektem końcowym zabiegów z użyciem peelingów chemicznych jest wygładzenie skóry, rozjaśnienie przebarwień, nawilżenie oraz poprawa jędrności skóry, jak również oczyszczenie, zmniejszenie przetłuszczania się, redukcja zaskórników i zmian trądzikowych.

## Regeneracja i działanie anti-aging

Peelingi chemiczne, powodując złuszczenie, pobudzają odnowę komórkową skóry. Bar-

dzo ważną cechą kwasów o działaniu przeciwstarzeniowym jest zdolność do stymulacji fibroblastów, które mają za zadanie produkcję włókien kolagenowych. Peelingi mocno pobudzają ukrwienie, dzięki czemu skóra jest lepiej dotleniona i odżywiona. Wpływają również na wzrost poziomu kwasu hialuronowego, który odpowiada za utrzymywanie wody. W efekcie skóra jest bardziej jędrna i napięta, a zmarszczki spłycone. Kolejną zaletą tych zabiegów jest to, że poprawiają przenikanie składników aktywnych kosmetyków stosowanych w pielęgnacji domowej, więc pozwalają również po zabiegu lepiej nawilżyć i odżywić skórę. Dodatkowo złuszczenie skóry powoduje wyrównanie wszelkich nierówności w jej strukturze, dzięki czemu staje się ona idealnie gładka w dotyku. W zabiegach anti-aging bardzo ważną funkcję spełnia retinol. Jest to substancja o udowodnionym działaniu odmładzającym. Posiada również właściwości rozjaśniające, dzięki czemu skóra zyskuje zdrowy, ujednolicony kolor. Retinol w połączeniu z indywidual-

nie dobranymi peelingami chemicznymi daje optymalne efekty zabiegów regenerujących.

## Przebarwienia

Aby pozbyć się przebarwień, konieczne jest zastosowanie substancji hamujących syntezę melaniny, które pozwalają zablokować proces pogłębiania i odnawiania się zmian barwnikowych. W tym obszarze sprawdzają się między innymi kwas kojowy, fitowy, azelainowy, mlekowy. W walce z przebarwieniami bardzo ważną rolę odgrywają też retinol i witamina C oraz kwasy o silnym działaniu złuszczącym. Dla uzyskania satysfakcjonujących efektów terapii niezbędna jest ponadto pielęgnacja domowa z zastosowaniem substancji rozjaśniających oraz filtrów przeciwsłonecznych.

## Skóra tłusta i trądzikowa

W przypadku skóry przetłuszczającej się oraz trądzikowej zaleca się zabiegi z użyciem kwasów o działaniu antybakteryjnym i regulującym wydzielanie sebum. Przykłady takich peelingów to: kwas migdałowy, salicylowy i pirogonowy. Również tu bardzo ważny jest retinol. Normalizuje on pracę gruczołów łojowych, a także sprzyja produkcji czynników nawilżających skórę.

## Skóra wokół oczu

Powieki to bardzo delikatna okolica, która wymaga szczególnego traktowania. Do jej pielęgnacji stosuje się najczęściej kwas mlekowy, migdałowy i tioglikolowy. Wszystkie wymienione substancje muszą mieć odpowiednie stężenie. W przypadku cieni pod oczami świetnie sprawdza się kwas tioglikolowy, który radzi sobie z przebarwieniami związanymi z hemosyderyną. Dodatkowo taki zabieg można wzbogacić kwasem migdałowym, mlekowym i arginina, które połączone mają

działanie wygładzające, rozjaśniające i napięjące. Efektem zabiegu jest też pobudzenie ukrwienia, dzięki czemu poprawia się odżywienie skóry w tej okolicy.

## Skóra naczyńniowa i trądzik różowaty

Klientki z cerą naczyńniową często obawiają się, czy w przypadku ich wrażliwej, zaczerwienionej skóry w ogóle można wykonywać peelingi. Odpowiadam: zdecydowanie tak. Trzeba natomiast ostrożnie dobrać preparat. Idealnie sprawdzają się tu kwas migdałowy, azelainowy i mlekowy. Wykazują one działanie lekko złuszczące, wygładzające, regenerujące, ale też przeciwzapalne i rozjaśniające. Po serii zabiegów skóra staje się grubsza, a to powoduje, że naczynka są mniej widoczne.

Podsumowując, peeling chemiczny to zabieg, który sprawdza się przy wszystkich podstawowych problemach skórnych i wykonuje się go bez względu na wiek. Właściwie można pokusić się o stwierdzenie, że to zabieg dla każdego – pod warunkiem optymalnego dla danego rodzaju skóry doboru substancji złuszczącej.

*Mgr kosmetolog Iwona Kafel,  
właściciel gabinetu Estetimed w Warszawie*



Estetimed  
ul. Ogrodowa 7 (200 metrów od Al Jana  
Pawła II, Centrum), Warszawa  
telefon: 698 549 219  
www.esteti-med.pl, www.estetimed.medserwis.pl  
iwona@estetimed.pl



# Odchudźnie podbródka w gabinecie

**BEATA KOCIEMBA**

Pięknie zarysowany podbródek u kobiety, czy mężczyzny może z całą pewnością być powodem dumy. Często przysparza jednak problemów. Zbyt wystający, cofnięty, czy tzw. drugi podbródek to już często źródło kompleksów.

– Właśnie ten drugi podbródek, jak określamy nagromadzenie tkanki tłuszczowej pod linią brodki i żuchwy potrafimy skutecznie zredukować – jak mówi dermatolog dr Beata Kociemba.

## Pani doktor, jakie są sposoby na pozbycie się podwójnego podbródka?

Podzielę je na dwie grupy:

Metody nieinwazyjne:

- Endermolift to zabieg polegający na masażu specjalnym urządzeniem w gabinecie. Przeznaczony dla pacjentów z niewielkim nadmiarem tkanki tłuszczowej i lekką utratą gęstości skóry.

- Trilipo Maximus Med. Zabieg z użyciem trójpolarnej fali radiowej o medycznym natężeniu. Skutecznie redukuje nadmiar tkanki tłuszczowej, napina skórę. Przeznaczony dla pacjentów z widocznym drugim podbródkiem i wiotką skórą.

Metody małoinwazyjne:

- Lipoliza iniekcyjna polega na wprowadzeniu drogą iniekcji do tkanki tłuszczowej substan-

cji rozpuszczającej tłuszcz zlokalizowany w komórkach, daje to efekt zmniejszenia ilości tkanki tłuszczowej i odchudzenie podbródka.

- Liposukcja laserowa Slim Lipo Palomar to najbardziej radykalna metoda, dająca wspaniały rezultat, nie tylko w sposób bardzo dokładny pozbywamy się tłuszczu z podbródka, ale również laser zagęszcza i napina skórę, rzeźbiąc zarys żuchwy.

## Gdzie wykonać?

Beauty Derm, Beata Kociemba,  
Warszawa, ul. Bukowińska 12 lok. 103,  
tel. (22) 258 39 03, 600 346 504 ■



Beauty Derm Europejski Instytut Dermatologii  
Estetycznej Laserowej i Kosmetyki  
ul. Bukowińska 12 lok. 103, Warszawa  
telefon: (22) 258 39 03, 600 346 504  
www.beauty-derm.pl  
www.beautyderm.medserwis.pl  
beauty-derm@home.pl

# Swoją nazwę zawdzięcza wyglądowi

Nowoczesne urządzenie, które swoim wyglądem przypomina wieczne pióro lub bardzo gruby długopis. Nie dajmy jednak zwieść się pozorom. Urządzenie nie jest przydatne do nauki kaligrafii. Zainteresowane nim powinny być kobiety, które chcą szybko poprawić kondycję swojej skóry. Zabiegi wykonywane przy pomocy tego urządzenia pobudzają naturalne procesy odbudowy kolagenu, który jest odpowiedzialny za elastyczność i jędrność skóry.

Dermapen, bo o nim tu mowa, to jedno z najnowocześniejszych obecnie urządzeń w dziedzinie medycyny estetycznej, dzięki któremu zabiegi mikronakłuwania przeżywają swój renesans.

Zakończona pulsującymi igłami głowica pozwala na szybki i komfortowy zabieg, a co najważniejsze – bardzo skuteczny. Mechanizm działania techniki mikronakłuć jest niezwykle prosty. Nakłuwając skórę, powodujemy tysiące mikrourazów, które stymulują skórę do samoleczenia. W bardzo intensywny sposób uruchamia się proces regeneracyjny. Poprzez pobudzenie skóry do autoodnowy, w sposób naturalny niemal fizjologiczny, przywracane jest prawidłowe napięcie, elastyczność i zagęszczenie skóry.

Dermapen to znakomita terapia u pacjentów z wiotką, cienką skórą, aby pobudzić

naturalne procesy tworzenia nowego kolagenu. Jest idealną propozycją nie tylko dla tych, którzy pragną odjąć sobie lat, ale też dla osób posiadających niemiłe pamiątki po trądziku, kobiet po ciąży na zwiotczalą skórę brzucha.

Zabiegi przy jego użyciu można wykonać na całej twarzy, szyi, dekolcie, dłoniach. Dzięki niewielkim rozmiarom możliwe jest wykonanie zabiegu na nawet najtrudniej dostępnych obszarach, jak okolice oczu, powieki.

Dermapen – frakcyjne mikronakłuwanie skóry – został uznany za najlepszy zabieg z zakresu Medycyny Estetycznej w roku 2013. ■



ELIX Studio Medycyny Estetycznej  
ul. Puławska 233 lokal Ł, Warszawa  
telefon: 604 900 618  
www.sme.waw.pl  
elix@sme.waw.pl

# Zabiegi, leczenie i rehabilitacja na raty

Poważniejszy zabieg lub leczenie? Oszczędzaj swoje oszczędności, wybierz MediRaty.

Koszty usług lekarzy w prywatnych gabinetach i klinikach potrafią przyprawić o niepotrzebny ból głowy. Niestety, wiele procedur w ogóle nie jest refundowanych z NFZ, jak procedury stomatologiczne, ortopedyczne, okulistyczne czy medycyny estetycznej. Koszty przestają być jednak problemem, gdy istnieje możliwość opłacenia ich w niskoprocentowanych ratach. Tym rozwiązaniem, dedykowanym szeroko rozumianym usługom medycznym i medycynie estetycznej są od 2010 roku MediRaty – dziś polecane przez lekarzy i personel w ponad 2000 najlepszych gabinetów, klinik i szpitali w Polsce.

## Dla kogo jest finansowanie medyczne?

Pacjent, który chce uzyskać najkorzystniejsze warunki finansowania i spłacać koszty

w wygodnych ratach powinien posiadać stały dochód, np. z umowy o pracę, prowadzenia działalności gospodarczej czy innych źródeł, w wysokości minimum 1000 zł „na rękę” miesięcznie, pełną zdolność i bardzo dobrą historię kredytową. Może wtedy liczyć na finansowanie bez oprocentowania, bez dodatkowych opłat, jedynie z obowiązkową składką ubezpieczenia w wysokości maksymalnie 1% miesięcznie.

Wystarczy poddać się krótkiej telefonicznej weryfikacji zdolności kredytowej (w tym wypadku nie obciążą się własnej historii kredytowej, co będzie miało miejsce w przypadku weryfikacji bankowej) i rozpocząć planowane leczenie nawet następnego dnia od złożenia podpisu na umowie ratalnej.

## To prawdopodobnie najkorzystniejsze dla Pacjenta rozwiązanie finansowe w prywatnej służbie zdrowia.

Koszty leczenia może być rozłożony na: 12, 24, 36, 48 lub 60 rat.

W przypadku wcześniejszej spłaty „pożyczki” – nie zostanie pobrana dodatkowa opłata i zwrócona zostanie niewykorzystana część ubezpieczenia.

## Więcej szczegółów?

Konsultanci i opiekunowie Pacjenta dostępni są pod nr tel.: (22) 266 83 70 od poniedziałku do piątku, w godzinach 8.00-20.00. Szczegółowe informacje na stronie: [www.mediraty.pl](http://www.mediraty.pl) ■

## MediRaty – taniej niż w banku

**PRZYKŁAD: kwota potrzebna na leczenie: 8000 zł. Okres spłaty: 24 miesiące. Raty: równe.**

Rata w banku (z ubezpieczeniem)	MediRata (z ubezpieczeniem)	Oszczędność na racie
441 zł	413 zł	28 zł

Nr 1 w Polsce



## MediRaty

# NA RATY od 0%

o wartości  
od 500 do 50 000 zł

stomatologia  
i inne prywatne  
usługi medyczne

SPRAWDŹ

[www.mediraty.pl](http://www.mediraty.pl)  
 tel. 22 266 83 70