

temat miesiąca

MEDYCYNA
ESTETYCZNA

W kwietniowym numerze

TEMAT MIESIĄCA MEDYCYNA ESTETYCZNA

- Dobry lekarz medycyny estetycznej, czyli jaki? / 2
- Jaki zabieg w 2013 roku zyskał dużą popularność? / 3
 - Zabiegi odejmujące lat / 4
 - Obalamy mity na temat implantów / 5
- Specjalistyczne lasery dla zdrowia i urody / 6
 - Co nowego w kosmetyce? / 7
 - Jak wypięknąć na wiosnę? / 8
 - Zabiegi małoinwazyjne / 9
 - Wbrew grawitacji / 10

GINEKOLOGIA ESTETYCZNA

- Lifting Vaginal Narrower® / 11
- Nowe, skuteczne rozwiązanie / 12
- Na przełomach kobiecości / 13

MEDYCYNA NA CO DZIEŃ

- Poznaj najnowszy zabieg ALMA Harmony XL / 14
- Uważaj – informacje o zabiegach mogą być nierzetelne / 15
- Jak skorygować blizny? / 16

CIEKAWOSTKI ZE ŚWIATA MEDYCYNY

- Jeszcze możesz powitać wiosnę w mini / 17
- Idealne wypełnienia ONLAY I INLAY – estetyczne i trwałe / 18

CZY WIESZ, ŻE...

- Jaki preparat jest specjalistą od ujmowania lat? / 19
- Szczupła przed latem / 20

AKTUALNOŚCI

- Zapraszamy na depilację laserem diodowym Milesman Premium / 21



Redakcja Ogólnopolskiego Portalu Medycznego MEDserwis.pl

Redaktor naczelna Agnieszka Szcześniak-Ziętek

Redakcja
Emilia Jarosińska ejarosinska@medserwis.eu

Dział reklamy

Paweł Zgórzak pzgorzak@medserwis.eu
Marcin Banachiewicz reklama@medserwis.eu

Skład i łamanie
Wioleta Chrostowska wchrostowska@instalreporter.pl



www.medserwis.pl

Telewolt sp. z o.o.
telefon: (22) 621-81-17, fax (22) 212-82-98
04-824 Warszawa ul. Orzechowskiego 9, 00-671 Warszawa ul. Koszykowa 70 lok. 2





Dobry lekarz medycyny estetycznej, czyli jaki?

ANDRZEJ IGNACIUK

Media pękają od opinii, wrażeń, sugestii czy reklam dotyczących zabiegów oraz innych zagadnień medycyny estetycznej.

Gdy zaczniemy rozważać, czy skorzystać z usług medycyny estetycznej, pojawia się zasadnicze pytanie – w czyje oddać się ręce? O to, jak odpowiedzialnie wybrać dobrego lekarza medycyny estetycznej pytamy niewątpliwy autorytet w dziedzinie medycyny estetycznej, dr. Andrzeja Ignaciuka – prezesa Polskiego Towarzystwa Medycyny Estetycznej i Anti-Aging.

Na jakie potrzeby odpowiada medycyna estetyczna?

Wbrew pozorom, medycyna estetyczna to nie tylko zabiegi korekcyjne. To w głównej mierze profilaktyka i zapobieganie przedwczesnemu starzeniu i jego konsekwencjom, czyli nie tylko problemom natury estetycznej, ale i funkcjonalnej. Zabiegi medycyny estetycznej poprawiają nasze funkcje życiowe, sprawiając, że czujemy się lepiej. Dobry wygląd świadczy także o zdrowym, dobrze działającym organizmie.

Medycyna estetyczna jest coraz bardziej popularna – jakie mogą być zagrożenia?

To prawda, obecnie zapotrzebowanie społeczne na usługi z zakresu medycyny estetycznej jest znaczne i cały czas rośnie. Rośnie więc też liczba gabinetów lekarskich, określających się

często nadużywanym mianem „klinik”, a nawet salonów SPA, gdzie wykonywane są zabiegi medycyny estetycznej. To dość istotny problem. Inną, kłopotliwą sprawą jest fakt wykonywania zabiegów medycyny estetycznej przez osoby nie posiadające wykształcenia medycznego. Najczęściej są to osoby wywodzące się ze środowiska kosmetycznego. Do dnia dzisiejszego nie ma systemu weryfikującego przygotowanie lekarzy do praktykowania medycyny estetycznej.

W jaki sposób powinien być przygotowany lekarz, by móc zagwarantować nam bezpieczny zabieg?

Lekarz powinien być przygotowany w taki sam sposób, jak do pracy w innych specjalnościach medycznych – jeśli tylko chce praktykować odpowiedzialną medycynę estetyczną. W moim prze-

konaniu, odbycie kursu lub nawet kilku kursów jest niewystarczające do odpowiedzialnego wykonywania zawodu. Dobrym sposobem na takie przygotowanie jest kształcenie podyplomowe, najlepiej poprzez ukończenie szkoły medycyny estetycznej, gdzie lekarze nabywają kompetencji i wiedzy ściśle z zakresu tej dziedziny.

Czy istnieje w Polsce jakaś placówka, która zapewnia lekarzom przygotowanie do wykonywania zawodu lekarza medycyny estetycznej?

Myszę, że przykładem dobrej szkoły jest Podyplomowa Szkoła Medycyny Estetycznej, od 12 lat funkcjonująca pod egidą Polskiego Towarzystwa Lekarskiego (www.ptl.org.pl). Warto tutaj też zwrócić uwagę na edukacyjną rolę PTMEiAA (www.ptmeiaa.pl), które regularnie organizuje konferencje, kongresy i szkolenia z zakresu medycyny estetycznej.

Dlaczego Podyplomowa Szkoła Medycyny Estetycznej jest tak wyjątkowa?

PSME PTL to pierwsza, najstarsza i najbardziej znana tego typu placówka w Polsce, która jednocześnie prowadzi system certyfikacji lekarzy. PSME PTL zatem nie tylko kształci lekarzy w 3-letnim cyklu, ale też dba o ich nieustającą dalszą edukację i podnoszenie kwalifikacji. Zajęcia teoretyczne i praktyczne prowadzone są przez doświadczonych wykładowców z Polski i z zagranicy i – co ważne – opierają się na niezależnej wiedzy naukowej. Ukończyło ją już 462 absolwentów, a ich nazwiska można sprawdzić na stronie internetowej placówki (www.psmewaw.pl).

Wracając do pacjentów – na co jeszcze powinni uważać i czym się kierować w wyborze odpowiedniego lekarza czy gabinetu?

Podejrzenie niskie ceny świadczonych przez placówki usług w porównaniu z cenami rynkowymi to to, co w pierwszej kolejności powinno wzbudzić wątpliwości. Pacjenci nie powinni

też spieszyć z wyborem miejsca. Bardzo ważne jest, by po prostu szczerze porozmawiać z lekarzem, zapytać go o jego wykształcenie i doświadczenie z zakresu medycyny estetycznej (to nie jest specjalizacja), a także dowiedzieć się na temat przebiegu terapii, ewentualnych zagrożeń i zaleceń. Na te pytania powinniśmy otrzymać szczegółowe, satysfakcjonujące nas odpowiedzi. Przestrzeganie kilku prostych reguł przedstawionych poniżej może uchronić przed konsekwencjami nieprofesjonalnych zabiegów.

Kilka prostych rad ułatwiających wybór lekarza:

- przed wizytą u lekarza zajmującego się medycyną estetyczną postaraj się dowiedzieć o nim jak najwięcej;
- informacje zaczerpnięte z Internetu, o ile nie pochodzą z oficjalnych stron – oceniaj krytycznie; opinie, zwłaszcza jednostronne traktuj z pewną rezerwą;
- podczas pierwszej wizyty nie decydować się od razu na zabieg, lecz dać sobie czas na podjęcie decyzji;
- wszechobecność medialna lekarza (o ile nie jest obiektywnie uzasadniona), zwłaszcza w połączeniu ze statusem „celebryty”, powinna wzbudzić wątpliwości;
- natrętna reklama swoich usług i autoreklama oparta na sformułowaniach z przedrostkiem „naj...” powinna wzbudzić ostrożność. ■

DR ANDRZEJ IGNACIUK
medycyna estetyczna

dr Andrzej Ignaciuk Medycyna Estetyczna
al. Przyjaciół 9/6, Warszawa
telefon: 691 054 696
www.drignaciuk.pl
www.ignaciuk.medserwis.pl
medycyna.estetyczna@wp.pl

Jaki zabieg w 2013 roku zyskał dużą popularność?

DR N. MED. CEZARY PSZENNY

Z tym pytaniem zwracamy się do dr Cezarego Pszennego z Time Clinic.

Niewątpliwie hitem ubiegłorocznym w medycynie estetycznej jest wprowadzenie na rynek estetyczny rozpuszczalnych nici podwieszających tkanki Silhouette Soft. Według dostępnych danych statystycznych zabieg ten wykonuje się na świecie co 15 minut!

Co Pana zdaniem spowodowało, że nici Silhouette Soft* zyskały popularność?

O popularności zabiegu zdecydowało wiele jego cech, ale myślę, że najważniejsze z nich to bezpieczeństwo i małowazyjność zabiegu. Jest to procedura wykonywana w znieczuleniu miejscowym, bez nacięć, dająca możliwość uzyskania szybkich efektów po stosunkowo krótkim czasie rekonwalescencji. Poprzednie typy nici pozostających na stałe w ciele pacjenta mimo, że nie przeszkadzały w funkcjonowaniu, mogły powodować pewien dyskomfort psychiczny. W mojej ocenie

pacjenci preferują zabiegi z wykorzystaniem materiałów wchłaniających. W związku z tym nici Silhouette Soft idealnie spełniają powyższe oczekiwania.

Jest Pan lekarzem z dużym doświadczeniem, wykonującym wiele zabiegów medycyny estetycznej. Jak z Pana punktu widzenia są podstawowe zalety nici Silhouette Soft?

Silhouette Soft™ to dwukierunkowe, biowchłaniające nici ze stożkami ułożonymi w dwóch kierunkach. Dzięki temu nie ma potrzeby wiązania nici w celu osadzenia ich we właściwym miejscu. Jedna część stożków naciąga zwiotczałą tkankę a stożki o przeciwnych kierunku nie pozwalają na zmianę nowego położenia i napięcia tkanek. Odszukujemy w ten sposób owal twarzy, przywracamy objętość w okolicy jarzmowej oraz przywracamy efekt wypoczętej twarzy. Proszę zauważyć, że zmiany te są uzyskane w sposób naturalny i niezauważalny dla kogoś z zewnątrz. Należy zwrócić uwagę jeszcze na dodatkowy aspekt oddziaływania nici Silhouette na skórę. Jest on związany z faktem, że kwas polimlekowy tj. główny składnik nici prowokuje powstawanie nowego kolagenu w tkankach. Pozwala to na uzyskanie jeszcze lepszych efektów napięcia skóry ujawniających się wraz z rozpuszczaniem się składników nici. Można uznać, że po zabiegu nawet w odległym czasie coś jeszcze pozostaje.

Czy nici mogą się nie przyjąć? Jakie powikłania mogą wystąpić?

Bezpieczeństwo materiału z którego wykonano nici jest potwierdzone certyfikatem amerykańskiego organu kontroli – Urzędu ds. Żywności i Leków (FDA). Produkt uzyskał po-

zwolenie zastosowania na rynku europejskim potwierdzone certyfikatem CE 0499. Tyle formalności, natomiast medycynie nie można ująć tylko w ramy przepisów. Bardzo rzadko obserwujemy nietypowe reakcje pacjentów na materiały chirurgiczne stosowane u nich w przeszłości i w takich przypadkach najlepiej proponujemy alternatywne rozwiązania. Powikłania jakie obserwujemy po zabiegu wynikają raczej z faktu jego wykonania i związane są z techniką i doświadczeniem wykonującego zabieg lekarza. Mogą pojawić się siniaki w miejscu wprowadzenia nici, zaczerwienie czy przejściowa opuchlizna.

Jakie Pan widzi alternatywy dla nici Silhouette Soft, biorąc pod uwagę uzyskiwane efekty?

Każda nowa technika przynosi nadzieje w arsenale możliwości uzyskiwania efektów jak najmniejszym kosztem i inwazyjnością. Sądzę, że wszystkie nowości w tej dziedzinie będą się raczej uzupełniać niż wypierać. Przyszłość należy do technik łączonych tzn. różnych ale mało inwazyjnych zabiegów wykonywanych w celu uzyskania ostatecznego „dużego” efektu. Dla tej opcji nie widzę alternatywy.

Dziękujemy za rozmowę ■



TIMECLINIC
LEKARZE MEDYCYNY ESTETYCZNEJ

Time Clinic Klinika Medycyny Estetycznej
al. Witosa 31 CH Panorama piętro II,
lok. 216, Warszawa
telefon: (22) 320-29-52, 790 332 255
www.timeclinic.pl
repcja@timeclinic.pl

* jedynym dystrybutorem w Polsce
jest firma PAD technologies Ltd

Zabiegi odejmujące lat



Dlaczego zabiegi stomatologiczne odmładzają?

Do niedawna lekarze medycyny estetycznej patrzyli na starzenie powierzchownie. Koncentrowali się na tym, co widać na zewnątrz – a więc na zmarszczkach i bruzdach. W pewnym momencie pojawiło się jednak pytanie, jak starzenie przebiega pod skórą. Przecież to, co widzimy na zewnątrz – opadanie kątek ust, cienie pod oczami czy utrata owalu twarzy – to konsekwencje zmian zachodzących głębiej – m.in. skutek starzenia się twarzoczaszki. Zauważono, że u niektórych osób zmiany te zachodzą szybciej. Odkryliśmy, że to wady zgryzu i ubytki zębowe są czynnikami przyspieszającymi starzenie.

Omijanie gabinetu dentystycznego postarza?

Nazywam to starzeniem dentalnym. Pacjent-

ki skarżą się, że wyglądają starzej niż rówieśniczki. I nie wynika to z ich genów czy trybu życia. Po konsultacji z zakresu interdyscyplinarnej stomatologii diagnozujemy wady zgryzu, które powodują postępujące opadanie tkanek miękkich skóry. Drugi scenariusz jest taki, że starzenie twarzy galopuje z powodu rozległych braków skrzydłowych (usunięte trzonowce).

Chcę to zrozumieć...

Fundament kostny to podparcie dla skóry. W środkowym i dolnym piętrze twarzy tym fundamentem są kości szczęki i żuchwy oraz łuki zębowe. Skóra nie ma podparcia, gdy masz zbyt wąskie łuki albo zaniki kostne w szczęce z powodu usuniętych zębów. Zaczyna po prostu opadać – stąd niekorzystne zmiany: utrata owalu, bruzdy nosowo-wargowe, zmarszczki palacza, linie marionetki. Nie ma się co oszukiwać, żaden krem tego nie powstrzyma.

Trzeba założyć aparat?

Oczywiście. Nowoczesna ortodoncja rozbudowuje łuki zębowe, dzięki czemu skóra zyskuje podparcie, powiększają się usta, poprawia profil twarzy... Przy ubytkach wstawiamy implanty i regenerujemy kość w celu odbudowy fundamentu rysów twarzy. Podsumowując, prawi-

idłowy zgryz i kompletne uzębienie odmładzają nie tylko dlatego, że mamy hollywoodzki uśmiech. Rozbudowane podparcie kostne podtrzymuje skórę, która staje się bardziej odporna na działanie grawitacji.

Dlaczego medycyna estetyczna to integralna część Dental Face Liftingu®?

Z terapiami antystarzeniowymi jest jak z remontem domu. Znamy to chyba wszyscy. Gdy wpuścimy do mieszkania kilka ekip budowlanych, to jest ryzyko, że każda będzie niszczyć to, co zrobiła poprzednia. Wydamy pieniądze, a efekt może być opłakany. W dodatku w razie katastrofy nie ma kogo pociągnąć do odpowiedzialności, każdy wykonał przecież tylko swój kawałek roboty. W sztuce odmładzania nie możemy się na to zgodzić, zaczynamy od strategii, a potem podczas jej realizacji wiele technik i metod musi ze sobą ściśle współpracować na sukces. Tu nie ma miejsca na okazjonalne zabiegi wykonywane pod wpływem kaprysu, rekomendacji koleżanki, na poprawę humoru. Działamy systemowo. Wzmacniamy fundament kostny twarzy, pracujemy nad estetyką uśmiechu i równolegle wykonujemy zabiegi estetyczne.

Iwona Gnach-Olejniczak, lekarz stomatolog z ponad 20-letnim doświadczeniem, od kilkunastu lat praktykująca implantologię i ortodoncję. Założycielka wrocławskiej kliniki UNIDENT UNION Dental Spa. Zwolenniczka interdyscyplinarnego leczenia, łączącego stomatologię zachowawczą z implantologią, ortodoncją, stomatologią estetyczną i medycyną estetyczną. Opatentowała w Polsce metodę Dental Face Liftingu®.

Czyli botoks?

Nie tylko. Pacjenci przechodzą liftingi termiczne, zagęszczające skórę. Mamy swój patent na thermolifting Zaffiro, dzięki któremu zwiększamy jego skuteczność. W planach leczenia uwzględniamy terapie mikronakłuwania, w ten sposób pozbywamy się wiotkości i mobilizujemy skórę do regeneracji. W panelu medycyny estetycznej stosujemy peelingi, mezoterapie igłowe i bezigłowe, a przy nadmiernej mimice włączamy terapię toksyną botulinową.

A wypełniacze?

Dzięki temu że wcześniej działamy stomatologicznie na głębszych piętrach twarzy i kondycjonujemy skórę zgodnie z całorocznym planem medycyny estetycznej, nasze zabiegi z użyciem wypełniaczy są już bardzo subtelne i stanowią kropkę nad i. W medycynie estetycznej kierujemy się zasadami złotych proporcji, a naszym celem są harmonijne rysy twarzy bez śladu ingerencji. Czyli nikt nie powie, że zrobiłaś zabieg, ale wszyscy będą się zachwycać twoim wyglądem. ■



UNIDENT UNION Dental Spa
Al. Kochanowskiego 20c, Wrocław
telefon: (71) 372-03-52,
(71) 372-03-32, (71) 328-12-12
www.unidentunion.com
biuro@unidentunion.com

Obalamy mity na temat implantów

LEK. STOM. WIT OBŁOJ

Uptyw czasu powoduje wiele zmian w naszym organizmie. Któregoś dnia każdy z nas zaczyna się mierzyć z problemem ubytków w uzębieniu. Jest to problem, którego nie wolno lekceważyć, zarówno ze względów zdrowotnych,

jak i estetycznych. Chore zęby, ubytki, bakterie w jamie ustnej mają negatywny wpływ zarówno na serce, nerki, mózg, ale też przyczyniają się do występowania takich chorób, jak cukrzyca. Ponadto nic tak nas nie postarza jak braki w uzębieniu. Zanik tkanki kostnej w szczęce sprzyja przedwczesnemu starzeniu. Warto więc zmierzyć się z mitami na temat implantów.

Implanty są drogie – MIT

Jednorazowo jest to pewien wydatek, ale robimy je w zasadzie raz w życiu, natomiast inne uzupełnienia protetyczne, które jednocześnie mogą okazać się tańsze, będzie trzeba wymieniać. Zliczając nakłady finansowe na takie uzupełnienia brakujących zębów,

okaże się że implanty tytanowe są tańsze, a poza tym zabieg można w wielu przychodniach wykonać na raty.

Wszczepianie implantów jest bolesne – MIT

Zabiegi wszczepienia implantu wykonywane są w znieczuleniu miejscowym. Zabie-

gi trwają od 0,5 do 1 godziny. Pacjent nie odczuwa bólu. Po zabiegu wszczepienia implantu można mieć uczucie rozpychania kości szczęki oraz lekkie dolegliwości bólowe, które niwelujemy lekami przeciwbólowymi.

Wstawianie implantów to proces wielomiesięczny – MIT

Wstawić implant można nawet bezpośrednio po ekstrakcji zęba i wykonać tzw. koronę prowizoryczną. Po pełnym wygojeniu zostanie ona zmieniona na koronę ostateczną. Znajomi z pracy nawet nie będą wiedzieć, że zmieniliśmy ząb na implant.

Implanty mogą się nie przyjąć – PRAWDA

Prawda, choć zdarza się to niezmiernie rzadko. W zasadzie tytan jest zupełnie obojętny dla ludzkiego organizmu i nie może wywołać alergii. Mogą jednak zdarzyć się nam powikłania związane z niewyleczonymi chorobami przyzębia i stanami zapalnymi. Zdecydowanie częściej powikłania występują u palaczy. Co warto podkreślić, nawet jeśli nasz implant się nie przyjmie, to możemy wyleczyć choroby przyzębia i stany zapalne i za kilka miesięcy wykonać z sukcesem ponowny zabieg.

Implanty wstawia się tylko ze względów wizualnych – MIT

Implanty wstawia się przede wszystkim ze względów zdrowotnych. Po pierwsze implanty zastępują korzeń zęba, wstawiane są w kość i nie wymagają szlifowania i niszczenia zębów sąsiadujących jak w przypadku tradycyjnej korony. Ponadto utracony ząb powoduje zanik w kości szczęki, co doprowadza do pochylania się zębów sąsiadujących i wydłużania się zębów przeciwstawnych nad ubytkiem. Aspekt wizualny też jest ważny, ponieważ zaniki w kości powo-

dują, że nasze policzki opadają i zdecydowanie dodają nam lat.

Trzeba na nie uważać, nie są tak mocne jak naturalne zęby czy proteza – MIT

Implant to przede wszystkim wszczepiona w kość tytanowa śruba. Implanty są tak mocne jak naturalne zęby i można z powodzeniem robić i jeść wszystko. Oczywiście nie polecamy używania ich jako dziadka do orzechów, tak samo jak i zębów stałych.

Każdy dentysta może wszczepić implanty – MIT

Implantolodzy wywodzą się z wielu specjalności stomatologicznych. Twoje dziąsła, przylegające do ubytku zęby oraz zgryz i uśmiech zasługują na najlepszych i doświadczonych lekarzy i materiały. Jeśli chcesz wykonać zabieg wszczepienia implantów, warto poszukać przychodni z dużym doświadczeniem, której lekarze regularnie się szkolą. Warto obejrzeć stronę internetową kliniki, gdzie publikowane są z reguły certyfikaty ukończonych kursów i szkoleń. ■



ODENT Centrum Ortodoncji i Implantologii
dr n.med. Barbara Obłój, lek. stom. Wit Obłój
Warszawa-Żoliborz
ul. Duchnicka 3, bud. nr 4 wejście A
Warszawa-Ursynów
ul. Nowoursynowska 145 E, wejście od ul. Rosoła
telefon: (22) 405-44-30
www.odent.pl, www.odent.medserwis.pl
repcja@odent.pl



Specjalistyczne lasery dla zdrowia i urody

JOANNA KUSCHILL-DZIURDA

kowskiej w kategorii lekarz specjalista. Różne efekty zabiegowe uzyskuje się w zależności od rodzaju lasera i jego budowy. Istnieją lasery, które służą przeprowadzaniu zabiegów epilacji, zabiegów resurfacingu skóry, zamykaniu naczyń czy usuwaniu zmian skórnych. Laser laserowi nierówny, a jego działanie zależy od wielu czynników, w tym długości fali światła czy określonej budowy głowicy.

Laser w problemach zdrowotnych

W ocenie dr n. med. Joanny Kuschił-Dziurda, gabinety medycyny estetycznej pełnią coraz większą rolę w obszarze medycyny służącej nie tylko urodzie, ale przede wszystkim zdrowiu, ponieważ oprócz realizowania zabiegów odmładzania, pomagają również pacjentom w pozbyciu się niechcianych i kłopotliwych dolegliwości takich jak nadpotliwość, przewlekła migrena, szczękocisk czy defekty skórne będące następstwem przebytych chorób. Co istotne, różnego rodzaju techniki dostępne w gabinetach medycyny estetycznej pozwalają na mniej inwazyjne przeprowadzanie zabiegów, co zapewnia pacjentowi większy komfort i szybki powrót do normalnej aktywności. Przy pomocy laserów lekarze mogą usuwać różnego rodzaju zmiany skórne, które nie wymagają badania histopatologicznego

np. włókniaki, brodawki, przerosłe gruczoły łojowe i wiele innych. Usunięcie tych zmian jest szybkie, zabieg jest jednorazowy i zazwyczaj po około 2 tygodniach potrzebnych na wygojenie, nie ma śladu po zmianie. Laseroterapia jest również szeroko stosowana w likwidacji blizn potrądzikowych czy przerostowych oraz rozstępów. W przypadku tych zmian zazwyczaj należy przeprowadzić kilka zabiegów w kilkutygodniowych odstępach czasowych.

Laser a odmładzanie

Laseroterapia znajduje również zastosowanie w zabiegach ukierunkowanych na poprawę kondycji skóry. Działaniu lasera poddane są jedynie mikrostrefy, a pozostałe obszary zostają nienaruszone. Energia cieplna dostarczona w głąb skóry aktywuje procesy gojenia i tworzenia nowego kolagenu. – *Bardzo szybka i silna regeneracja jest możliwa dzięki temu, że każde uszkodzenie jest otoczone fragmentem nieuszkodzonej, zdrowej tkanki* – mówi dr n. med. Joanna Kuschił-Dziurda. Do poprawy gęstości skóry dochodzi poprzez aktywizację produkcji kolagenu typu III. Nie ma ograniczeń co do obszaru zastosowania lasera frakcyjnego, a jego działaniu można poddać całą twarz, powieki, dekolty, dłonie i każdą inną okolicę ciała.

Dziś, nowoczesny gabinet medycyny estetycznej to miejsce, w którym oprócz zaufanego eksperta, spotykamy innowacyjne technologie umożliwiające pacjentowi kompleksową opiekę. Warto zadać sobie pytanie, jakie możliwości laseroterapia oferuje medycynie estetycznej? – mówi lekarz medycyny estetycznej dr n. med. Joanna Kuschił-Dziurda z Instytutu MEDESTETIS.

Czym są lasery i jak działają?

Rozwój laseroterapii skupia się przede wszystkim na wzmacnianiu efektów zabiegowych przy minimalizowaniu powstania skutków ubocznych, dlatego dzisiaj możemy oferować pacjentom szeroki zakres usług bez obaw o działania niepożądane – informuje ekspert dr n. med. Joanna Kuschił-Dziurda – Lekarz Roku 2013 w plebiscycie Gazety Kra-

Kosmetologia estetyczna

Innowacyjna technologia laserowa umożliwia również skuteczną walkę z niechcianym owłosieniem. Obecnie nie musi być tak, że skuteczności epilacji laserowej towarzyszy ból i silne zaczerwienienie skóry po zabiegu. Decydując się na wybór odpowiedniego gabinetu pamiętajmy, aby szukać takich rozwiązań, które oprócz satysfakcjonujących efektów, zaoferują nam to, co jest bardzo ważne, czyli komfort zabiegu – doradza specjalista z Instytutu MEDESTETIS dr n. med. Joanna Kuschił-Dziurda. Wśród laserów diodowych, dedykowanych epilacji, wskazane są te urządzenia, które mierzą poziom melaniny w skórze i pozwalają na dobranie odpowiednich parametrów zabiegowych do indywidualnych cech skóry. W ten sposób zapewniają bezpieczeństwo zabiegu. To jednak nie wszystko, ponieważ istotny jest również rodzaj stosowanej w urządzeniu głowicy. Urządzenia wyposażone w specjalne systemy chłodzenia skóry pozwalają zapewnić największy komfort pacjentowi poprzez ograniczenie odczuwania bólu do minimum. ■



MEDESTETIS Instytut Medycyny Estetycznej
ul. Odrowąża 18/1, Kraków
telefon: (12) 430-54-09
www.medestetis.pl
repcja@medestetis.pl



Co nowego w kosmetyce?

AGNIESZKA MIENIK

Kiedy kilka lat temu rozpoczęłam swoją przygodę z kosmetyką, moje klientki interesowały przede wszystkim zabiegami „oczyszczającymi”. Cokolwiek miało to oznaczać, pierwsza wizyta zawsze była „na oczyszczenie”. Teraz moje klientki są już bardziej świadome i zainteresowane głównie zabiegami odmładzającymi. Oczyszczanie jest „przy okazji”, ponieważ często jednym z etapów zabiegu odmładzającego jest peeling kawitacyjny, mikrodermabrazja czy inna forma złuszczenia martwego naskórka.

Coraz też trudniej, nam kosmetyczkom, sprostać wymaganiom naszych klientek, ponieważ

są one bardzo świadome tego, co się dzieje na rynku zabiegów, czy to z zakresu medycyny estetycznej czy kosmetyki.

Długo szukałam urządzenia, które zaspokoi wymagania moich klientek. Przez ponad rok oglądałam, testowałam i sprawdzałam różne nowinki. Niestety, albo zabieg nie dawał efektów, albo był bardzo nieprzyjemny, albo urządzenie nie posiadało odpowiednich certyfikatów i atestów (!).

Podczas poszukiwań natknęłam się na Mesotherm. Spodobał mi się zakres zabiegów jakie urządzenie posiada, jak również to, że ma wszystkie potrzebne atesty, certyfikaty

i coś co jest ogromną rzadkością w tego typu urządzeniach – przeprowadzone były badania kliniczne.

Mesotherm jest to ekskluzywna i bardzo zaawansowana metoda rewitalizacji i odmłodzenia skóry, poprawiająca również bardzo istotnie jej kondycję.

Zabieg składa się z sześciu różnych technologii. Na jego skuteczność wpływa synergia działań, które oparte są na najskuteczniejszych obecnie metodach odmładzania skóry. Procedura zabiegowa rozpoczyna się złuszczeniem martwego naskórka tj. mikrodermabrazją korundową. W tym samym czasie, laser diodowy stymuluje procesy regeneracji skóry. Następny etap to połączenie fali radiowej monopolarnej, mikronakłuwania i masażu próżniowego. W wyniku tej procedury następuje poprawa struktury tkanek, wypływanie zmarszczek, wygładzenie skóry oraz silne ujędrnienie. Ostatnia faza zabiegu to elektroporacja, która zapewnia skórze dostarczenie do głębszych warstw odpowiednio dobranych składników (witaminy, minerały, aminokwasy). Ogromną zaletą zabiegu jest bardzo szybka rekonwalescencja skóry, która bezpośrednio po zabiegu może być zaczerwieniona. Następnego dnia jednak jest gładka i jędrna, można też na nią nałożyć makijaż.

Zabieg trwa ok. 2 godz. i kończy go maseczka wyciszająca skórę, po której na obszarze poddanym zabiegowi pozostaje tylko lekkie zaczerwienienie.

Przeciwwskazaniem do zabiegu jest ciąża, okres karmienia piersią, metalowe implanty w tkankach. Przy doborze odpowiednich parametrów zabiegowi można poddać również osoby ze skórą wrażliwą, zarówno kobiety, jak i mężczyźni. Efekty są widoczne już po jednym zabiegu, ale dla uzyskania lepszych efektów należy wykonać serie 4-6 w odstępach około 3 tyg.

Po wykonaniu całej serii efekty utrzymują się przez 6-9 miesięcy. W celu podtrzymania efektów zalecamy, aby raz w miesiącu wykonywać zabieg podtrzymujący efekty.

Zabieg Mesotherm to prawdziwa „perełka” wśród zabiegów High-Tech nowoczesnej kosmologii. ■



estetyka
www.bezpiecznakosmetyka.pl

Gabinet Bezpiecznej Kosmetyki
ul. Nowolipie 18, róg Jana Pawła, Warszawa
telefon: (22) 636-02-42, 663 265 178
www.bezpiecznakosmetyka.pl
kontakt@bezpiecznakosmetyka.pl

Jak wypięknąć na wiosnę?



-GARCIA, czyli odmłodzenie mocą własnego organizmu

Osocze bogatopłytkowe uzyskuje się z krwi pacjenta. Otrzymanym koncentratem – prawdziwym eliksirem młodości (zawiera komórki regeneracyjne i czynniki wzrostu pobudzające skórę do odbudowy) – ostrzykuje się twarz lub inne partie ciała. To skuteczne rozwiązanie problemów starzenia się skóry.

OSOCZE BOGATOPŁYTKOWE W SPOSÓB NATURALNY I BEZPIECZNY:

- regeneruje naskórek, skórę i tkankę podskórną
 - odbudowuje tkankę kostną
 - poprawia napięcie skóry
 - wygładza zmarszczki, rozświetla cerę
 - pozwala na korzystne zmiany proporcji twarzy
- A wszystko dzięki zdolnościom regeneracyjnym własnego organizmu! Zabieg – nazywany też Full Face Regeneration – umożliwia kompleksowe odmłodzenie wszystkich tkanek twarzy. Nie niesie ryzyka alergii, a uzyskane efekty odmłodzenia są doskonałe. Zaletą jest też atrakcyjna cena.

Wiosną rodzi się w nas potrzeba zmian, pragnienie poprawy swojego wyglądu. Ale jak to zrobić? Jak sprawić, by nasza uroda szybko nabrała blasku? Doskonałym sprzymierzeńcem jest medycyna estetyczna. Pomost między zabiegami kosmetycznymi a chirurgią plastyczną.

Trzy zabiegi które tej wiosny odejmą nam lat:

Po pierwsze: METODA OSOCZA BOGATOPŁYTKOWEGO PROF. CECCARELLI-

Po drugie: LASER CHIRURGICZNY CO2, czyli idealna skóra bez skalpela

Laser chirurgiczny CO2 uznawany jest dziś za narzędzie zdecydowanie lepsze od skalpela. Przeznaczony do zabiegów na skórze, precyzyjnie i efektywnie usuwa (odparowuje) zmienione tkanki do poziomu zdrowej skóry.

LASER STOSUJE SIĘ PRZY:

- waporyzacji (czyli usuwaniu chorych tkanek przez ich odparowanie) zmian skórnych takich jak: znamiona, brodawki, polipy, włókniaki, narośla, modzele, kłykciny czy odciski
- korektach skóry np. przy wrastającym paznokciu, rogowaceniu słonecznym
- separacji płytki paznokcia

Zabieg wykonywany jest techniką bezkontaktową, trwa od kilkunastu sekund do kilku minut (w zależności od wielkości zmiany). Po usunięciu zmiany zostaje na skórze płytki strupek, który po zagojeniu odpada nie pozostawiając blizn.

Po trzecie: AQUALYX®, czyli niechirurgiczna alternatywa liposukcji

Aqualyx® to doskonały sposób na pozbycie się niechcianych „fałdek”. Jako zabieg nieooperacyjny, znacznie łagodniejszy od odsysania tłuszczu (liposukcji), nie oznacza wyłączenia z codziennych obowiązków.

Aqualyx® wstrzyknięty w tkankę tłuszczowa niszczy jej komórki, które są następnie wydalane z organizmu. Zabieg trwa około 30

minut, jest bezbolesny, bezpieczny i zdecydowanie tańszy od liposukcji.

Najlepsze efekty są osiągane u pacjentów z odpowiednią wagą lub lekką nadwagą, z miejscowym nagromadzeniem tłuszczu.

AQUALYX® STOSUJE SIĘ W MIEJSCACH TAKICH JAK:

- kończyny górne (okolice tricepsu)
- fałdy na plecach (poniżej żeber)
- brzuch
- biodra
- „bryczesy”
- okolica podpośladowa
- wewnętrzna strona ud
- wewnętrzna strona kolan
- podbródek
- ginekomastia męska
- bawoli karczek (po terapii antyretrowirusowej)

Możliwości poprawy wyglądu oferowane przez medycynę estetyczną są dziś naprawdę ogromne. Warto więc spełnić marzenia i dodać sobie blasku. Szczególnie wiosną. ■

DERMED
Centrum Kosmetyczno - Dermatologiczne

DER-MED Centrum Kosmetyczno -
Dermatologicznecheck
Al. Korfantego 70/7, Katowice
telefon: (32) 201-02-65
www.dermed.pl
www.dermed.medserwis.pl
repcja.katowice@dermed.pl

Zabiegi małoinwazyjne

DR KLAUDIA ZWIOREK-CZECH

Nauka wyszła naprzeciw oczekiwaniom pacjentów i dzięki zastosowaniu małoinwazyjnych zabiegów można opóźnić proces starzenia.

Rozmawiamy ze specjalistą chirurgii ogólnej i medycyny estetycznej, Panią lek. med. Klaudią Zwiorek-Czech o zabiegach, jakie w ostatnim czasie zyskały największą popularność. Nauka wyszła naprzeciw oczekiwaniom pacjentów i dzięki zastosowaniu małoinwazyjnych zabiegów można w dyskretny sposób opóźnić proces starzenia się skóry. W obecnych czasach coraz częściej stosuje się preparaty w pełni biokompatybilne i biodegradowalne, które w bezpieczny sposób stymulują produkcję kolagenu, przywracając atrakcyjny i naturalny wygląd twarzy.

Aktualnie na rynku medycyny estetycznej istnieje szereg zabiegów spełniających oczekiwania tych osób, które chcą odzyskać młodzięcy wygląd bez użycia skalpela. Zamierzone efekty można uzyskać zarówno przy użyciu różnych wypełniaczy – kwasu hialuronowego, jak i kwasu L-polimlekowego (Sculptra), czy też hydroksyapatytu wapnia (Radiesse). Już niewielka ilość podanego preparatu powoduje zwiększenie wolumetrii na tyle, że wyostrome rysy twarzy łagodnieją, a owal twarzy nabiera pierwotnych kształtów. Preparaty wstrzykiwane są niezwykle precyzyjnie na odpowiednią głębokość za pomocą bardzo cienkich igieł bądź kaniuli, co czyni



zabieg praktycznie bezbolesnym. Cały proces syntezy kolagenu jest rozciągnięty w czasie kilku tygodni, dzięki czemu przemiana jest łagodna i naturalna.

Istnieją na rynku różnego rodzaju preparaty kwasu hialuronowego przeznaczone do wypełniania zmarszczek o różnej głębokości oraz do modelowania konkretnych okolic twarzy, np. inne preparaty stosujemy do implantacji w obrębie płytkich zmarszczek okolic oczu, inne do głębokich fałdów nosowo-wargowych i wolumetrii policzków, a jeszcze inne do tzw. soft-liftingu twarzy (nici hialuronowe).

Kwas hialuronowy przede wszystkim jest sto-

sowany u osób o wyostromionych rysach twarzy, szczupłych, u których twarz zaczyna przybierać zmęczony i nieatrakcyjny wygląd. Przy użyciu kaniuli wprowadza się odpowiednią jego ilość pod postacią nitek, tworząc podporę podtrzymującą owal twarzy. Efekt widoczny jest zaraz po zabiegu i utrzymuje się około 18 miesięcy. W odróżnieniu od kwasu hialuronowego kwas L-polimlekowy (Sculptra) jest przeznaczony dla osób, u których doszło do znacznego zaniku tkanki tłuszczowej, mięśniowej, kostnej w górnych partiach twarzy (skronie, kości jarzmowe), w wyniku czego twarz przybiera smutny i ociężały wygląd. Zazwyczaj wy-

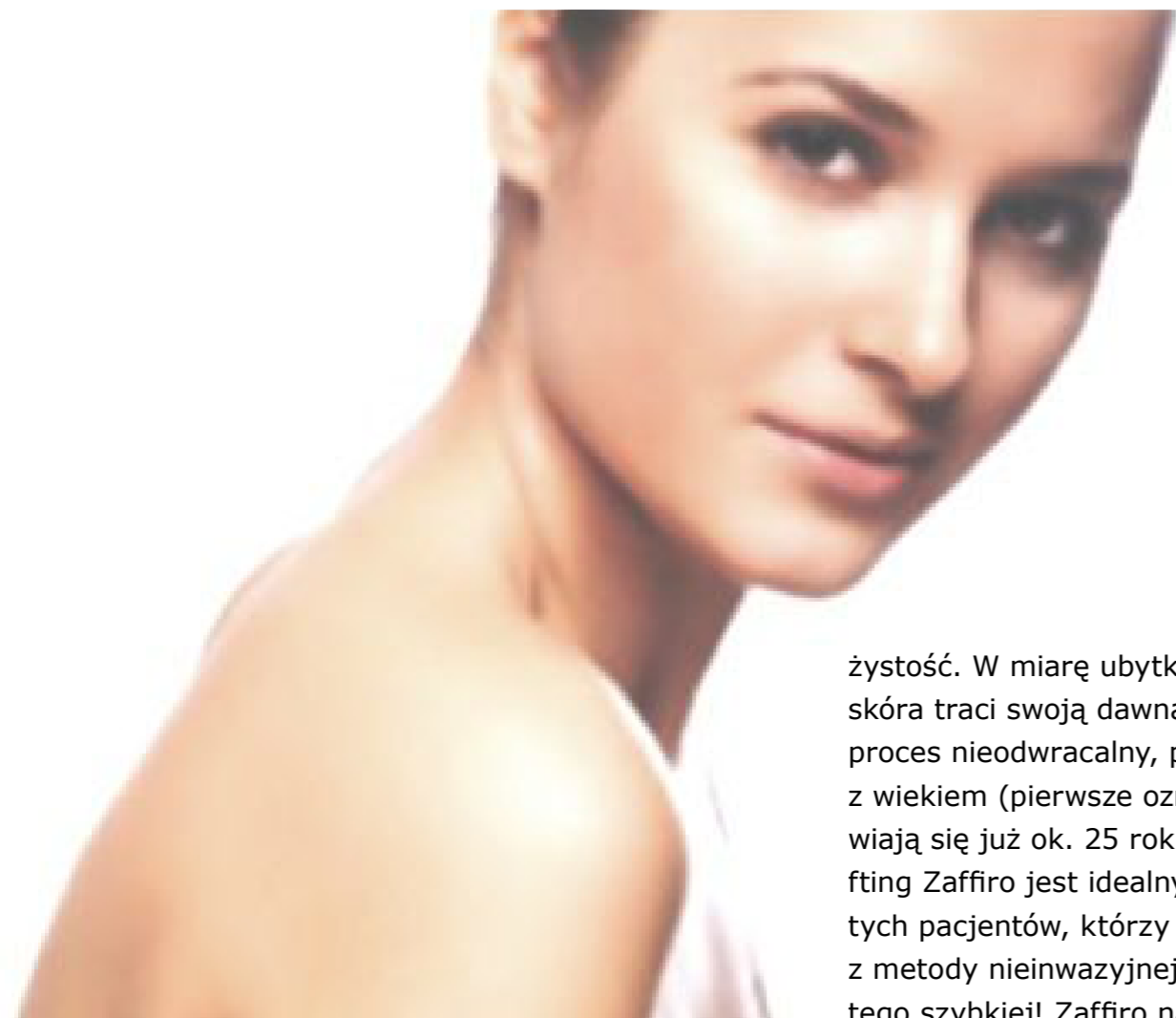
konuje się trzy zabiegi w pięcioletniowych odstępach, ostrzykując górne partie twarzy za pomocą igły, wprowadzając odpowiednią ilość preparatu. Pełny efekt uzyskuje się po pięciu tygodniach od ostatniego zabiegu i utrzymuje się on około dwa lata.

Hydroksyapatyt wapnia (Radiesse) skierowany jest do osób, u których dochodzi do dyskretnego opadnięcia owalu twarzy z pogłębieniem bruzd nosowo-wargowych, z widoczną utratą objętości i gęstości skóry. Po wstrzyknięciu preparatu dochodzi do wytworzenia się nowych włókien kolagenowych tworzących rusztowanie wzmacniające skórę i nadające jej naturalny efekt wypełnienia. Pierwsze efekty są widoczne natychmiast po wstrzyknięciu. Rezultat docelowy uzyskuje się po kilku tygodniach od zabiegu i utrzymuje się co najmniej rok.

Wybór metody zależy od oczekiwań pacjenta, stanu jego skóry oraz wieku. Przed podjęciem ostatecznej decyzji należy skonsultować się z doświadczonym lekarzem medycyny estetycznej, który w sposób profesjonalny dobierze odpowiedni zabieg. ■



Face & Body Institute
ul. Starowiślna 4/1, Kraków
telefon: (12) 430-18-81, 793 301 881
www.medyczne-fbi.pl
instytut@medyczne-fbi.pl



Wbrew grawitacji

MACIEJ KRAJEWSKI

żystość. W miarę ubytku tych składników, skóra traci swoją dawną kondycję. Jest to proces nieodwracalny, pojawiający się wraz z wiekiem (pierwsze oznaki starzenia pojawiają się już ok. 25 roku życia!). Thermolifting Zaffiro jest idealnym rozwiązaniem dla tych pacjentów, którzy chcieliby skorzystać z metody nieinwazyjnej, bezbolesnej, a do tego szybkiej! Zaffiro nazywany jest zabiegiem lunchowym, gdyż dosłownie można go wykonać w przerwie na lunch.

Z wiekiem zaczynasz dostrzegać drobne zmarszczki lub bruzdy na twarzy, skóra staje się mniej elastyczna, obwisła, wiotka. Znamy sposób, aby opóźnić procesy starzenia i przywrócić skórze większą elastyczność, co najważniejsze w sposób nieinwazyjny! Co to takiego? Thermolifting Zaffiro, jeden z najnowszych zabiegów Anti-Aging! Pytamy o jego skuteczność dr n. med. Macieja Krajewskiego z Kliniki Estivance.

Pojawianie się obwisłości ma miejsce dlatego, iż w miarę upływu lat ilość kolagenu oraz elastyny w skórze spada. Kolagen odpowiedzialny jest za gęstość oraz jędrność skóry, a elastyna odpowiada za elastyczność i sprę-

Sam zabieg jest bardzo prosty. Po oczyszczeniu skóry, nakłada się na nią chłodzący żel, który ułatwia operowanie głowicą po skórze. – *Na skutek działania urządzenia emitującego promieniowanie podczerwone IR dochodzi do rozgrzania głębokich warstw skóry właściwej. Ta termiczna stymulacja powoduje podrażnienie włókien kolagenowych i skrócenie ich do pierwotnej długości. W efekcie skóra zostaje zagęszczona i ściągnięta oraz bardziej elastyczna. Dodatkowo dochodzi do pobudzenia i stymulacji fibroblastów do produkcji nowych włókien kolagenowych. Poprawia się gęstość skóry i następuje jej lifting*

– mówi dr n. med. Maciej Krajewski z Kliniki Estivance. Proces ten jest długotrwały, przebiega stopniowo, dlatego najlepsze efekty widoczne są po kilku miesiącach od zabiegu.

Obszarowi zabiegowemu możemy poddać wszelkie partie ciała, które wymagają ujędrnienia, nie tylko twarz, szyję i dekolty, ale również ramiona, brzuch, pośladki, okolice nad kolanami. – *Zaffiro podnosi opadające policzki, poprawia owal twarzy, wygła-*

dza zmarszczki, niweluje wszelkie obwisłości i obkurcza skórę, dlatego często polecamy go pacjentkom po porodzie na obszar skóry brzucha. W tej grupie cieszy się dużą popularnością, także ze względu na brak inwazyjności i szybkość – kontynuuje dr Krajewski.

Jeśli chciałabyś nieco opóźnić proces starzenia i uzyskać efekt liftingujący, to ten zabieg jest przeznaczony właśnie dla ciebie. Dzięki niemu poczujesz się pewniejsza siebie i młodsza o kilka lat. Możesz zacząć stosować go profilaktycznie, dzięki temu w przyszłości nie odczujesz tak mocno upływającego czasu. ■



Klinika Estivance Warszawa
ul. Bukowińska 22a, Warszawa
telefon: (22) 898-34-51
www.klinikaestivance.pl



Dr Maciej Krajewski

Ukończył studia w 1998 r. na Lubelskim Uniwersytecie Medycznym, specjalizację rozpoczął w Poznaniu i kontynuował w Klinice Dermatologii na Warszawskim Uniwersytecie Medycznym, egzamin zdał w kwietniu 2007 r. Pracę doktorską z autoimmunologicznych chorób skóry obronił w listopadzie 2005 r. na I Wydziale Lekarskim Uniwersytetu Medycznego w Warszawie. Obecnie wykładowca na kierunku Kosmetologii. Członek Stowarzyszenia Lekarzy Dermatologów Estetycznych. Gabinet prowadzi od 6.12.2002 r.

Lifting Vaginal Narrower®

Zabieg typu lifting krocza wykonany przy użyciu nici Vaginal Narrower® stosowany w przypadkach defektów...

Najczęściej sytuacja taka pozostaje w związku z przebytymi porodami drogami natury i zabiegami nacięcia i szycia krocza. Niekiedy zabieg ten stosowany jest również u kobiet, które nie rodziły drogami natury lub przebyły poród naturalny bez nacięcia/pęknięcia krocza. Motywacja pacjentki do poddania się takiemu zabiegowi wynika zwykle z pogorszonej jakości życia seksualnego w związku z odczuciem „luźnego” wejścia do pochwy czemu zwykle towarzyszy defekt kosmetyczny w zakresie okolicy krocza. Zabieg ten proponowany jest na ogół kobietom przed ukończeniem 60 r.ż. Jest to zabieg minimalnie inwazyjny, stosunkowo prosty technicznie

i nie wymagający pobytu w szpitalu ani znieczulenia ogólnego. Zabieg ten można wykonać w znieczuleniu miejscowym. Do wykonania tego zabiegu używa się opatentowanej do tego celu nici Vaginal Narrower®, która na obu swoich końcach ma dwie igły połączone wchłaniającą nicią o typie samokotwiczącym. Nić ta posiada na swoim przebiegu drobne „haczyki”, które ułatwiają uzyskanie za jej pomocą efektu liftingującego tkanki krocza. Dzięki zastosowanej tu technologii efekt tego zabiegu utrzymywany jest długo po całkowitym wchłonięciu się nici.

Zabieg polega na wprowadzeniu jednej lub dwu nici przez 4-6 bardzo małych i płtykich nacięć skóry krocza. Przez te nacięcia wprowadzana jest w obrębie tkanki podskórnej i płytko umiejscowionego pod skórą mię-

śnia jedna lub dwie nici po zawiązaniu których zabieg ulega zakończeniu. Miejsca po nacięciach skóry zaopatruje się pojedynczymi cienkimi szwami. Dwie nici Vaginal Narrower® używa się jedynie w przypadkach defektów o większym nasileniu. W pozostałych przypadkach stosuje się nić pojedynczą.

Bardzo nieliczne są przeciwwskazania do wykonania takiego zabiegu. Należą do nich m.in. ostry stan zapalny pochwy i sromu (zabieg ten można wykonać po wyleczeniu infekcji), uczulenie na leki stosowane do znieczulenia lub ciężkie i rzadko występujące zaburzenia krzepliwości krwi. Zabiegu Vaginal Narrower® nie powinno wykonywać się w trakcie krwawienia miesiączkowego lub innego krwawienia z pochwy ani u pacjentek z towarzyszącą chorobą nowotworową w obrębie narządów płciowych. Zabiegu nie należy wykonywać u pacjentek ciężarnych ani w okresie wczesnego porodu, kiedy występują jeszcze odchody z jamy macicy.

Przez kwalifikacją do wykonania tego zabiegu zbierany jest wywiad lekarski i wykonywane jest badanie ginekologiczne w tym również badanie we wziernikach. Zaleca się, aby pacjentka zakwalifikowana do zabiegu Vaginal Narrower® posiadała aktualną cytologię szyjki macicy.

Rehabilitacja po zabiegu Vaginal Narrower® jest krótka, zwykle pacjentka wraca do normalnej aktywności w ciągu kilku dni po zabiegu, a podjęcie wolnej od dolegliwości bólowych aktywności seksualnej możliwe jest po upływie kilku tygodni od zabiegu. Optymalną fazą cyklu miesiączkowego do wykonania tego zabiegu jest jego pierwsza połowa.

W okresie od wykonania zabiegu do rozpoczęcia następnego krwawienia miesiączkowego zaleca się stosowanie miejscowo środków do higieny intymnej o działaniu odkażającym.

Powikłania zabiegu Vaginal Narrower® zdarzają się bardzo rzadko i na ogół mają niegroźny dla zdrowia i życia charakter np. krwotoczny lub infekcyjny. Nie opisywano dotychczas powikłań tego zabiegu o poważnym charakterze.

Aby efekt zabiegu liftingu krocza za pomocą nici Vaginal Narrower® był zadowalający, ważne jest, aby na etapie kwalifikacji do niego pacjentka dokładnie zdefiniowała charakter defektu i dolegliwości mu towarzyszących oraz dokładnie opisała swoje oczekiwania dotyczące zabiegu. Optymalnym specjalistą do przeprowadzenia kwalifikacji i wykonania tego zabiegu jest ginekolog, który w oparciu o swoją wiedzę i doświadczenie powinien w ramach kwalifikacji do zabiegu oszacować, na ile w tym konkretnym przypadku możliwe jest osiągnięcie efektu oczekiwanego przez pacjentkę.

Niezbędnym warunkiem do przeprowadzenia zabiegu Vaginal Narrower® jest podpisanie przez pacjentkę formularza świadomej zgody na jego wykonanie. ■



Princess Academy

ul. Piękna 24/26A lok. 27, Warszawa

telefon: (22) 622-00-07, 534 455 555

www.princessacademy.pl

biuro@princessacademy.pl

Nowe, skuteczne rozwiązanie

Problem nietrzymania moczu dotyczy wielu osób, mało kto jednak mówi o tym otwarcie. Najczęściej ignoruje się wstydlive objawy i możliwie jak najdłużej unika wizyty u lekarza. Czas jednak działa w tym przypadku wyłącznie na naszą niekorzyść.



Wysiłkowe nietrzymanie moczu może dotyczyć każdego i pojawić się niezależnie od wieku. Co gorsza, ujawnia się zazwyczaj w najmniej oczekiwanych sytuacjach, takich jak wysiłek, śmiech czy kaszel lub wymaga częstych wizyt w toalecie. Tym samym nie sposób uniknąć skrępowania. Kłopotliwe stają się wyjścia do pracy, spotkania z przyjaciółmi, spacer, a nawet zakupy. Pojawia się dyskomfort zarówno fizyczny, jak i psychiczny. Celowo zaczynamy unikać kontaktów z innymi i do minimum ograniczamy wyjścia z domu. Problem jednak nie mija, a wręcz przeciwnie – jego objawy się nasilają.

Odzyskaj kontrolę, żyj komfortowo

By móc znowu cieszyć się życiem i nie podporządkowywać swojego planu dnia wizytom w toalecie, należy możliwie jak najszybciej skonsultować się ze specjalistą. Tylko w ten sposób możemy bowiem odzyskać pełną kontrolę nad własnym ciałem. Współczesna medycyna estetyczna wykorzystuje do leczenia tej dolegliwości najnowocześniejszy laser *Monalisa Touch*. W następstwie zabiegu znacząco poprawia się komfort życia kobiet, które często zgłaszają się do naszego centrum właśnie z tym problemem – mówi Lidia Kwiatkowska z Elite Centrum Laseroterapii.

Bezinwazyjnie, bezboleśnie, skutecznie

Podczas pierwszej wizyty konsultacyjnej szczegółowo określamy stan zdrowia pacjentki, jej historii chorobowej oraz wykonujemy badania diagnostyczne, m.in. na sprawdzenie stanu czystości pochwy, wszelkie bowiem stany zapalne wykluczają możliwość poddania się zabiegowi – mówi dr Michał Barwiniuk, ginekolog współpracujący z Elite Centrum La-

seroterapii. Sam zabieg nie jest skomplikowany. W jego trakcie za pomocą wiązek lasera, który wykorzystuje system PSD (*Pulse Shape Design*) generowane są impulsy, które obkurczają pochwę, stymulują włókna kolagenowe, dzięki czemu uzyskiwana jest poprawa ułożenia cewki moczowej. Laser wprowadzany jest do pochwy za pomocą specjalnie wymodelowanej głowicy, która pozwala na oddziaływanie na najważniejsze miejsca estetyka w pochwie – jej przedsionek, przednią ścianę oraz ujście pęcherza moczowego. Całkowity efekt zabiegu uzyskiwany jest po miesiącu od momentu jego wykonania – dodaje dr Barwiniuk. Zabieg nie wiąże się z bólem i nie wymaga zastosowania znieczulenia ogólnego, ani miejscowego. Po jego wykonaniu nie jest także konieczna hospitalizacja. Dzięki temu pacjentka już bezpośrednio po zabiegu czuje się komfortowo i bez przeszkód, może wrócić do codziennej aktywności, a maksymalnie po miesiącu cieszyć się z całkowitego powrotu do zdrowia. ■

ELITE
Centrum Laseroterapii i
Modelowania Sylwetki

ELITE – Centrum Laseroterapii i Modelowania Sylwetki
ul. Pereca 2 (przy rondzie ONZ), Warszawa,
tel. (22) 652-34-62, (22) 654-01-14
ul. Wąwozowa 8 (przystanek Metro Kabaty),
Warszawa, tel. (22) 894-83-84
www.elite.waw.pl
www.elite.medserwis.pl
info@elite.waw.pl

Na przełomach kobiecości



MIROSŁAW SZLACHCIC

Urokiem kobiety jest jej zmienność. Z wiekiem lub pod wpływem ciąży zmienia się również jej ciało. Najbardziej wpływające na ciało kobiety i jej styl życia są etapy ciąży i porodu oraz w późniejszym już czasie menopauzy. Stwarzają one pewne niedogodności, z którymi każda z kobiet zmagają się w inny sposób.

Co możemy poradzić?

Po porodzie następuje rozciągnięcie i zmniejszenie elastyczności ścianek pochwy, które po okresie porodu bardzo często nie wracają już do swego pierwotnego stanu. Może to znacząco zmniejszyć doznania seksualne kobiety, a nawet całkowicie zniechęcić do tego rodzaju aktywności. Często następuje bowiem powiększenie warg sromowych lub trwałe rozciągnięcie ścianek, przez co kobiety krępują się i blokują przed kontaktami z partnerem – mówi dr n. med Mirosław Szlachcic z Ośrodka Medycznego Osteomed w Krakowie. Często następuje również uszkodzenie systemu nawilżania śluzówki, a blizny i otarcia powstałe przy porodzie nie pozwalają przez długi czas na ponowne cieszenie się bliskością. Z podobnymi problemami borykają się kobiety w okresie menopauzy. Następuje wtedy rozregulowanie mechanizmów organizmu, powodując fale gorąca, zmienności nastroju, obniżenie metabolizmu oraz libido, a na-

wet stany depresyjne. Narządy rodne ulegają zwiotczeniu oraz zaburzony zostaje mechanizm ich nawilżenia. A przecież to, że po długim okresie wstrzemięźliwości po porodzie i porodu można wreszcie odzyskać komfort cieszenia się bliskością z partnerem, jest bardzo ważne. Również kobietom po klimakterium sytuacja powinna sprzyjać.

Najważniejsza jest komunikacja

Mężczyźni często nie zdają sobie sprawy z kłopotliwości tych zmian u swoich partnerów, co może prowadzić do wielu nieporozumień. Najważniejsza rada to delikatność, a przede wszystkim szczerą rozmowa. Bez niej mężczyzna może uznać, że brak zadowolenia partnerki jest spowodowany jego niekompetencją, często podburza to jego pewność siebie lub wzbudza irytację. Po menopauzie suchość spowodowana zmniejszoną ilością wydzielanych estrogenów, powoduje ograniczenie produkcji śluzu. Pene-

tracja może być zatem bardzo bolesna i wywoływać krwawienie i obtarcia. Bezsenność czy nietrzymanie moczu to kolejne objawy, ale oprócz leków, nota bene czasem zmniejszających libido, istnieją naturalne metody leczenia. Istotna jest odpowiednia dieta i duża aktywność fizyczna. Bardzo pomocne są też ćwiczenia mięśni Kegla, pomagające uelastycznicić ścianki pochwy, przydatne zarówno dla kobiet w ciąży, jak i po menopauzie.

Profesjonalna deska ratunku

Jeśli jednak tradycyjne metody zawiodą, istnieją sposoby korekcji wyglądu oraz poprawienia funkcjonowania narządów rodnych. Współczesna ginekologia estetyczna stoi na bardzo wysokim poziomie, warto więc skorzystać z jej osiągnięć. Korekcja laserowa Mona Lisa Touch może poprawić wygląd zewnętrznych warg sromowych i uelastycznicić ścianki wagi. – *Komórki rozgrzewane są za pomocą lasera, co powoduje ich obkurcze-*

nie i poprawę elastyczności. To samo dzieje się z kolagenem, jego włókna stymulowane są do odnowienia. Laser działa również na błonę śluzówką, powodując jej odnowienie, co zdecydowanie poprawia nawilżenie pochwy. Efektem zabiegu jest poprawa estetyki, zwężenie oraz odpowiednie nawilżenie wagi – tak mówi o nim dr n. med Mirosław Szlachcic. Zabieg ogranicza również problem wysiłkowego nietrzymania moczu występującego w niektórych przypadkach poporodowych czy w okresie menopauzy.

Korzyści zdrowotne z...

Seks poprawia ukrwienie ciała, dotlenia mózg, spala kalorie oraz wydziela endorfiny. To tylko niektóre z jego zalet, więc czemu miałabyś z niego zrezygnować? Istotną jest jednak przede wszystkim komunikacja między partnerami oraz wiedza na temat procesów zachodzących w ciele kobiety. Koniecznym jest zadbanie o Twoje zdrowie i samopoczucie, czy to naturalnymi metodami, czy dzięki tak skutecznej ginekologicznej medycynie estetycznej, byś mogła w pełni cieszyć się sobą. Czas zatem na to, by na tych kolejnych ważnych etapach nie szukać wymówek a rozwiązań, i przejść do działania. ■



Ośrodek Medyczny Osteomed SC.
ul. Kazimierza Wielkiego 57, Kraków
telefon: (12) 423-40-43, (12) 632-79-72
www.osteomed.krakow.pl
www.facebook.com/osteomed.krakow
www.osteomedkrakow.medserwis.pl
biuro@osteomed.krakow.pl

Poznaj najnowszy zabieg ALMA Harmony XL

KALINA BEN SIRA

W dzisiejszym świecie otacza nas coraz więcej różnorodnych rozwiązań w dbaniu o urodę i zdrowie. Wybór najlepszego zabiegu na dany problem estetyczny staje się wyzwaniem, które możesz rozwiązać dzięki nowemu zabiegowi Kliniki La Perla – ALMA.

Alma Harmony XL to wielofunkcyjny zabieg będący odpowiedzią na różnorodne problemy estetyczne, które dotyczą zarówno kobiety, jak i mężczyzn. Dzięki nowoczesnym głowicom laser Alma pozwoli skutecznie i bezpiecznie zredukować zarówno blizny, przebarwienia, naczynka, zbędne owłosienie, rozstępny, a także zmarszczki. Na tle innych laserów ALMA HARMONY XL wyróżnia się krótkim czasem wykonywania zabiegu oraz większą skutecznością za sprawą zastosowania najnowocześniejszych na rynku medycyny estetycznej technologii, dzięki którym jest on także praktycznie bezbolesny, bardzo krótki i nie wymaga okresu rekonwalescencji, a często również powtórzeń, za wyjątkiem depilacji.

Problemy, które można zredukować dzięki innowacyjnym głowicom Alma:

- Usuwanie naczynek na całym ciele, w tym naczynek na twarzy, naczynek rubinowych i żyłaków – Głowica Laser Nd:YAG – ma system chłodzenia naskórka, który niweluje ból odczuwany w trakcie procedury, chroni przed oparzeniem i zwiększa komfort zabiegu.
- Usuwanie naczynek i naczynek, trądziku różowatego, rumieni oraz przebarwień, zarówno postłonecznych, jak i będących wynikiem zmian hormonalnych, leków lub chorób – głowica Dye-VL. Zastosowanie wąskopasmowego, pulsacyjnego źródła światła zmniejsza ryzyko wystąpienia skutków ubocznych i sprawia, że zabieg jest bezpiecz-



ny, efektywny i praktycznie bezbolesny.

- Ablacyjne i nieablacyjne frakcjonowanie skóry, a także do wygładzenia i odnowy jej powierzchni.

- ClearLift. W efekcie zabiegu skóra staje się zdrowsza i wygląda młodziej. Zabieg daje efekty podobne do mocnego peelingu chemicznego lub resurfacingu laserowego. Poza lekkim zaczerwienieniem nie ma skutków ubocznych, co czyni go najsukuteczniejszym rozwiązaniem w przypadku wrażliwych części ciała, w tym rąk, szyi, klatki piersiowej i obszaru wokół oczu.

- Usuwanie blizn, rozstępów, zmarszczek i bruzd – iPixel ER. W odróżnieniu od tradycyjnych laserów moduł iPixel ER pozwala na wykonanie zabiegu z wysoką skutecznością, w znacznie krótszym czasie, ułatwia również gojenie się leczonej powierzchni i powoduje przebudowę kolagenu.

- Usuwanie niechcianego owłosienia z twarzy i ciała – SHR Super Hair Removal. Głowica jest efektywna w przypadku wszystkich fototypów skóry, nie wykluczając skóry opalonej. Zabieg jest bezbolesny i można go porównać do malowania po skórze pacjenta głowicą zabiegową, która nie dość, że jednorazowo generuje mniejszą energię, to dodatkowo bardzo mocno chłodzi naskórek. Wszystko to

pozwala na komfortowe wykonywanie zabiegu również okolic bardziej wrażliwych.

Jeśli chcesz sprawdzić, jaki zabieg jest najbardziej odpowiedni dla Twoich potrzeb oraz dowiedzieć się, dlaczego warto korzystać z wyłącznie najlepszych, sprawdzonych zabiegów – sprawdź program Testuj z nami w Klinikach La Perla! Co miesiąc inny zabieg testowy w cenie 100zł.

Więcej na www.la-perla.pl, infolinia 22 353 55 53. ■

KLINIKA
LA PERLA

Klinika Chirurgii Plastycznej i Medycyny Estetycznej La Perla Łowicka
ul. Łowicka 21b/1, Warszawa
telefon: 784 066 272
www.la-perla.pl
www.klinikalaperla.medserwis.pl
lowicka@la-perla.pl



Uważaj – informacje o zabiegach mogą być nierzetelne

DR BEATA SPARAŻYŃSKA-CHOLEWA

Media propagujące wiele nieprawdziwych informacji zniechęcają do korzystania z zabiegów z użyciem toksyny botulinowej. Próbuje się nam przekazać skojarzenia mocno negatywne. Jest ona często mylona z kwasem hialuronowym, tymczasem nie można nią powiększyć ust...

Jako lek w medycynie (okulistyce i neurologii) stosowana jest już od ponad 20 lat i ma bogate dossier naukowe. Niezastąpiona w leczeniu zęza, oczopląsu, dziecięcego porażenia mózgowego, stanów spastycznych.

W dermatologii stosowane są kilkaset razy niższe dawki. Opowieści, że botox odkłada się w organizmie, że gromadzi się w wątrobie, w mózgu, są nieprawdziwe. Nie można doznać trwa-

łego uszczerbki na zdrowiu w wyniku jego działania.

Zmarszczki mimiczne pojawiają się jako pierwsze spośród innych rodzajów. Ich powstanie jest konsekwencją ciągłej pracy mięśni. Mrużymy oczy, śmiejemy się, dziwimy, złościśmy. Czoło i okolice są oczu są miejscem widocznym.

Mimika nie ma związku z wiekiem pacjenta, tylko z pewnymi przyzwyczajeniami, uwarunkowaniami anatomicznymi i osobniczymi. Botulina jest liderem w ich usuwaniu, wyłącza na pewien czas czynność skurczową ostrzykniętego mięśnia i w efekcie daje wygładzenie zmarszczek.

Aktywność mięśni buduje mimikę twarzy i pozostawia na skórze linie i bruzdy. Dzięki działaniu toksyny osiągamy efekt relaksacji mięśni, znikają zmarszczki na skórze pokrywającej te mięśnie.

Nieustannie pracujące mięśnie mimiczne powodują, że zmarszczki na skórze pozagniatą się w końcu na stałe i w przyszłości będą widoczne również bez żadnej mimiki. Dlatego w przypadku tego preparatu profilaktyka jest dobrą rzeczą, w czasie działania botoxu nie pogłębiały się obecne zmarszczki i nie powstawały nowe.

Przestał działać botox – wróciły stare zmarszczki, ale nie pogłębione poprzez kilka m-cy ciągłej pracy naszych mięśni, ani nie powstały w tym czasie nowe.

W jednej trzeciej części twarzy (oczy, czoło) trudno zastąpić botox czymś innym dla uzyskania porównywalnego efektu. W tej okolicy daje on też przewidywalne i najbardziej spektakularne efekty, jest to „abecadło” medycyny estetycznej, więc nie należy się go bać. Niczym tak dobrze nie powstrzymamy utrwalania „kurzych łapek”, czy „lwiej” zmarszczki między brwiami.

Odpowiednia ocena jakości mięśni, ich siły, skutkuje dobraniem odpowiedniej dawki dla danego pacjenta. Dzięki temu twarz nie traci swoich normalnych zdolności, nie jest „zamrożona”. Skóra jest gładsza, wyraz twarzy jest łagodniejszy i zrelaksowany.

Zawsze czekamy z kolejnym zabiegiem do momentu całkowitego powrotu czynności mięśni.

Botox jest lekiem z dokładnie określonymi przeciwwskazaniami, które trzeba respektować. Nie podaje się go w ciąży, w okresie karmienia, w przypadku niektórych chorób przewlekłych (to już rola lekarza), ale nie obawiam się go stosować u bliskich znajomych czy rodziny.

U siebie również zapobiegam zmarszczkom mimicznym od wielu lat.

Robi to wiele osób, ale potem udają, że zawdzięczają to tylko dobremu genom i sokom z ekologicznej marchewki.

Nie oszukujmy się, botox, tak jak wiele innych rzeczy jest dla ludzi, pod warunkiem, że pacjenta i lekarza cechuje umiar i zdrowy rozsądek, a wtedy może przynieść bardzo dużo dobrego. ■



ELIX Studio Medycyny Estetycznej
ul. Puławska 233 lokal Ł, Warszawa
telefon: 604 900 618
www.sme.waw.pl
elix@sme.waw.pl

Jak skorygować blizny?

MAŁGORZATA CHOMICKA-JANDA

Już od narodzin mamy do czynienia z bliznami, które powstają nawet na skutek nawet małych urazów. Blizny pourazowe, pooperacyjne, powstające w różnych okolicznościach zazwyczaj powodują problemy i robimy wszystko, aby się ich pozbyć lub przynajmniej by stały się jak najmniej widoczne. Blizny powierzchniowe zwykle goją się dobrze i po paru miesiącach są mało widoczne. Zmiana opatrunku, aby uniknąć zakażenia bakteryjnego lub zastosowanie opatrunku z antybiotykiem albo preparatami jodyny zapewnia dobre gojenie, a tym samym mało widoczną bliznę.

Blizny, które związane są z zabiegami operacyjnymi zazwyczaj również nie sprawiają problemów. Cięcie skalpelem powoduje, że brzoگی rany w trakcie gojenia przylegają do siebie, co zmniejsza prawdopodobieństwo powstania blizn przerostowych. Są jednak okolice na naszym ciele, które sprzyjają powstawaniu blizn przerostowych: miejsca zlokalizowane w pobliżu mostka, barków czy obojczyków, czyli wszędzie tam, gdzie posiadamy słabo rozwiniętą tkankę podskórną, a skóra przylega do kości. Również w miejscach narażonych na rozciąganie, na przykład na plecach, blizny często są szerokie, porozciągane. W trakcie planowania zabiegu operacyjnego ważne jest także zaplanowanie przebiegu cięcia, aby nie było nieprawidłowego napięcia na brzegach rany.



Oczywiście należy również wspomnieć o bliznach pourazowych po ranach tłuczonych z uszkodzeniem otaczających tkanek oraz bliznach obejmujących pewny obszar ciała, czyli bliznach płaszczynowych, których przykładem są blizny oparzeniowe. W takich przypadkach już sam proces gojenia jest zaburzony i zwykle wydłużony, co powoduje powstawanie brzydkich blizn.

Uznaje się, że przez pierwsze miesiące po powstaniu blizny dochodzi do jej naturalnego powiększania się. Dopiero w następnych miesiącach blizna zmniejsza się i staje się coraz ładniejsza. Z tego powodu ocenę blizny można wykonać po około 6 miesiącach od momentu jej powstania. Oczywiście przez ten czas możemy już stosować różne metody leczenia blizny tak, aby ten okres skrócić i jednocześnie uzyskać lepszy efekt kosmetyczny.

Zazwyczaj zaraz po całkowitym zagojeniu rany można rozpocząć stosowanie maści, żelów, kremów silikonowych lub plastrów silikonowych. Przewaga stosowania plastrów silikonowych polega na tym, że przylegają one do powierzchni blizny prawie 24 godziny na dobę, a więc działają całą dobę, natomiast kremy, maści, żele działają tylko przez krótki czas – dopóki nie wchłoną się w skórę lub nie wnikną w tkaninę ubrań. Można zastosować plastry silikonowe, które są dopasowane kształtem do blizny pooperacyjnej lub dopasować plaster kształtem do blizn pourazowych. Plastry te powinny być stosowane przynajmniej przez 6 miesięcy.

Oczywiście wszystkie te metody są przydatne w przypadku blizn, które i tak powinny zagoić się dobrze. Skracamy w takich przypadkach czas ich gojenia i staramy się, aby były

jak najmniej widoczne. Większym problemem jest uzyskanie prawidłowego gojenia w sytuacji, w której organizm ma tendencję do wytwarzania blizn przerostowych lub nawet keloidowych. W takich przypadkach oprócz wyżej opisanych metod konieczne jest stosowanie opatrunku uciskowego, jak również zastosowanie iniekcji ze sterydów w blizny. Preparaty sterydowe powodują spłaszczenie blizny, jednak czasami na ich powierzchni widoczne są nierówności spowodowane nierównomiernym rozłożeniem preparatu w bliznie.

Laseroterapia zastosowana na blizny, zarówno przerostowe, jak i zanikowe, również powoduje, że ulegają one spłaszczeniu, zmienia się ich wygląd, a efekt kosmetyczny jest widocznie lepszy.

Jest wiele metod leczenia blizn przerostowych lub poprawy wyglądu blizn zanikowych. Metody te można łączyć ze sobą tak, aby efekt był jak najlepszy. Są jednak blizny, które bardzo trudno reagują na leczenie, a efekty ich leczenia nie są tak dobre, jak życzyłby sobie tego pacjent i lekarz. ■

**SZPITAL
LUXMED**

Szpital LUX MED
ul. Puławska 455, Warszawa
telefon: (22) 431-20-59
www.luxmed.pl/szpital.html
www.szpitalluxmed.medserwis.pl
szpital@luxmed.pl

Jeszcze możesz powitać wiosnę w mini

DOROTA BYSTRZANOWSKA

Pierwsze wiosenne promienie słoneczne odbijające się w lustrze, przed którym stoisz, sprawiły że bardziej wnikliwie popatrzyłaś na swoje ciało. Wprawdzie troszeczkę przytyłaś, ale dlaczego skóra stała się mniej jędrna, straciła aksamitną gładkość i blask. Dlaczego pojawiły się na niej jakieś drobne grudki i fałdki. Wyglądem zaczyna przypominać skór-

kę pomarańczową. Tak, masz rację, na twojej skórze pojawił się cellulit. Strach pomyśleć o krótkich spodenkach czy mini spódniczce. Nie wpadaj w panikę i nie stresuj się jak z tą szpecącą twoją skórę dolegliwością należy walczyć. My zrobimy to za ciebie, zapraszamy do naszego gabinetu. Jesteśmy profesjonalistami i umiemy skutecz-



nie walczyć z cellulitem. Mamy specjalistów i narzędzia, które pozwolą wymodelować sylwetkę i jednocześnie pozbyć się cellulitu.

Terapię antycellulitową prowadzimy przy zastosowaniu nowoczesnego urządzenia D-ACTOR 200, które umożliwia bezbolesne, trwałe i bezinwazyjne leczenie.

Zabiegi polegają na zastosowaniu przyjemnego w odczuciach lipomasażu z wykorzystaniem podciśnienia. Dwie elektronicznie sterowane rolki umieszczone w hermetycznej komorze, wykorzystując podciśnienie, wałkują w różnych kierunkach zassany fałd skóry. Intensywność podciśnienia jest indywidualnie dobierana. Zabieg trwa 45 minut i nie powoduje uczucia dyskomfortu.

Urządzenie D-ACTOR 200 wykorzystuje działanie fal akustycznych o wysokiej energii, które są wprowadzane w głębokie warstwy skóry, czyli tam gdzie cellulit powstaje. Rozrywają one skupiska komórek tłuszczowych, przez co wyraźnie redukują cellulit i wygładzają skórę, czyniąc ją bardziej jędrną i sprężystą. Zabieg wykonuje się bezpośrednio na skórze, a ta już od razu po zabiegu staje się gładzsza, jędrna i bardziej sprężysta, a cellulit i miejscowe niedoskonałości zostają zlikwidowane.



Przychodnia Specjalistyczna High Med
ul. Kasprowicza 27 lok. 2, Warszawa
telefon: (22) 865-71-50, 603 753 493
www.high-med.pl
www.highmed.medserwis.pl
gabinet@high-med.pl

D-Aktor 200 rozbija komórki tłuszczowe i poprawia napięcie skóry oraz likwiduje obrzęki poprzez pobudzenie krwioobiegu i układu limfatycznego. Odblokowany i oczyszczony zwiększa swoją zdolność do spalania zbędnych kilogramów. Efektem działania terapii jest również utrata centymetrów w obwodzie ciała. Efekty widoczne są już po pierwszych zabiegach. Zalecane jest jednak wykonanie 6-10 zabiegów (1 do 2 tygodniowo).

Jeżeli chcesz wiosnę powitać w mini, nie zwlekaj, umów się na wizytę. ■



Dorota Bystrzanowska

Specjalista Dermatolog. Asystent w Klinice Dermatologicznej Akademii Medycznej w Warszawie. Wieloletni pracownik Poradni Fotobiologii i Poradni Łuszczycowej. Lekarz Medycyny Estetycznej. Członek Polskiego Towarzystwa Dermatologicznego i Stowarzyszenia Lekarzy Dermatologów Estetycznych. Organizator i wykładowca na kursach specjalizacyjnych dla lekarzy dermatologów. Wykładowca na kursach z zakresu peelingu dla firmy DermService. Autor wielu artykułów w pismach lekarskich i prasie kobiecej

Idealne wypełnienia

ONLAY I INLAY – estetyczne i trwałe

DR N. MED. BARBARA OBŁOJ

Piękne, białe uśmiechy towarzyszą nam każdego dnia w telewizji, prasie i w reklamie. Pacjenci są świadomi, że ładne zęby to oznaka zdrowia i urody. Do niedawna stomatologia estetyczna kojarzyła się głównie z protezą, ortodontacją i wybielaniem zębów. Dziś lekarz stomatolog zamiast zwykłego wypełnienia zęba materiałem kompozytowym tzw. „plomby” może zaproponować wypełnienia porcelanowe onlay i inlay. Onlay i inlay to kosmetyczne wypełnienia wy-

konane przede wszystkim z porcelany, można je również wykonać z kompozytu, stopów złota lub kompozycji złożonej np. złoto i ceramika. Inlaye to wkłady koronowe stosowane do odbudowy tkanek zęba, bez naruszenia powierzchni guzków zębowych. Onlaye to odbudowy zęba obejmujące duże powierzchnie wraz z guzkami zębowymi, które czasami obejmują całą powierzchnię żującą. Stosuje się je w przypadku rozległych ubytków w koronie zęba. Są one alternatywą dla wy-

pełnień w zębach metodą tradycyjną – np. kompozytową. Często w przydatku zniszczenia dużych fragmentów zęba założenie zwykłego wypełnienia może okazać się nieskuteczne i mija się z celem. Przeciążenia spowodowane siłami żucia zniszczyłyby rozległe wypełnienia tuż po jego wykonaniu, powodując odpryski materiału kompozytowego. W takich sytuacjach proponuje się pacjentowi onlay i inlay, ponieważ umożliwiają dokładną



zęby opracowane po inlay – pierwszy i trzeci od prawej



Inlay przygotowany przez technika stomatologicznego – pierwszy i trzeci od prawej



Inlay zacementowany na zębach (czarne punkty widoczne wokół zęba to nici retrakcyjne, które się usuwa) – pierwszy i trzeci od prawej



ODENT Centrum Ortodontacji i Implantologii
dr n.med. Barbara Obłoj, lek. stom. Wit Obłoj
Warszawa-Żoliborz
ul. Duchnicka 3, bud. nr 4 wejście A
Warszawa-Ursynów
ul. Nowoursynowska 145 E, wejście od ul. Rosoła
telefon: (22) 405-44-30
www.odent.pl, www.odent.medserwis.pl
repcja@odent.pl

rekonstrukcję kształtu anatomicznego (guzków, bruzd, punktów stykowych między zębami). Są one bardzo trwałe. Zapewniają dobrą szczelność, nie wypłukują się i są odporne na ścieranie. Przy systematycznym dbaniu o higienę jamy ustnej ich żywotność może nawet sięgać do 30 lat.

W przypadku zdecydowania się pacjenta na onlay i inlay, ten rodzaj wypełnienia wykonuje się na 2 wizytach w gabinecie stomatologicznym. Na pierwszej wizycie opracowuje się ząb w znieczuleniu miejscowym. Następnie lekarz pobiera wyciski opracowanego zęba (ubytku zęba) oraz zębów przeciwstawnych, dobiera indywidualnie kolor inlay/onlay i wysyła je do laboratorium protetycznego celem przygotowania wkładu. Ubytek zęba do czasu następnej wizyty jest wypełniany tymczasowym opatrunkiem. Na drugiej wizycie, lekarz wyjmuje z zęba tymczasowy opatrunek, oczyszcza powierzchnię ubytku i osadza inlay/onlay na specjalnym cemencie w zębie. ■





Jaki preparat jest specjalistą od ujmowania lat?

DR AGNIESZKA BLIŻANOWSKA

Kwas hialuronowy rozprawia się z odwodnieniem i drobnymi zmarszczkami, a kiedy złapie się go w sieć – wypełnia zmarszczki i bruzdy. Zastosowany kompleksowo daje efekt liftingu – potwierdza dr Agnieszka Bliżanowska z Centrum Medycyny Estetycznej i Dermatologii WellDerm w Warszawie.

Kwas hialuronowy jest teraz na topie zabiegów estetycznych. Dlaczego?

Bo jest uniwersalny. To nie jest tak, że mamy na rynku jeden kwas hialuronowy, działający na wszystko. Byłoby zbyt cudownie! Preparaty różnią się od siebie. Dobry lekarz wie, gdzie zastosować konkretny rodzaj kwasu hialuronowego, by osiągnąć pożądany efekt. Modne są liftingi hialuronowe, np. SkinLift, gdzie łączymy dwa rodzaje kwasu.

Dla kogo jest to zabieg?

Odpowiada na potrzeby skóry, na której wiadać już zmarszczki i bruzdy grawitacyjne, pojawiają się problemy z utratą owalu, a jednocześnie z nawilżeniem – skóra jest odwodniona i pokryta siateczką drobnych zmarszczek. W trakcie jednego zabiegu za pomocą gęstego (usieciowanego) kwasu hialuronowego Restylane Perlane delikatnie modelują np. kości policzkowe, brwi, wypełniam bruzdy, a potem wykonuję na całej twarzy rewitalizujący zabieg Restylane Skinboosters.

Dlaczego zabieg „dwa w jednym” jest lepszy?

Dlaczego zabieg „dwa w jednym” jest lepszy?

Popatrzmy na mocno starzejące się gwiazdy Hollywood o pomarszczonej skórze (nadmiar kalifornijskiego słońca!), z której wyłaniają się super-gładkie i mega-wypukłe kości policzkowe albo „napompowane” usta. Kontrast pomiędzy skórą w złej kondycji i przesadną wolumetrią daje karykaturalne efekty.

Lifting hialuronowy nas przed nimi obroni?

Tak. Mamy odbudowaną objętość twarzy w miejscach, które nadają jej kształt trójkąta młodości. Wygląda to bardzo naturalnie na

tle całej twarzy, która przeszła zabieg rewitalizujący za pomocą rzadszego, stabilizowanego kwasu hialuronowego.

Kwas hialuronowy może odmładszać nie tylko twarz...

Ten uniwersalny związek świetnie poprawia wygląd dłoni, które są zbyt kościste, żyłaste, po prostu starzeją się. Ostatnio panie chętnie wypełniają kwasem hialuronowym grzbiety stóp z widoczną grą naczyniową, ścięgnami itd. Kobiety nie chcą rezygnować latem z odkrytych szpilek, japoniek tylko dlatego, że ich stopy zaczynają się „wysuszać” z wiekiem.

A dekolt?

Szyja i dekolt – tak jak twarz – mogą się starzeć w różny sposób. Nie zawsze jest to zresztą tylko skutek upływu lat, ale także wady postawy. Dlatego trzeba dobrać odpowiedni rodzaj kwasu hialuronowego. Zmowa wielu kobiet do zmarszczki wokół szyi. By się ich pozbyć, stosuję kwas hialuronowy – albo podawany liniowo kaniulą (Teosyal Redensity II), albo w formie koralików, które tworzą wokół szyi podskórny naszyjnik (Restylane Vital). Gdy koraliki zaczną się wchłaniać, ładnie wypełnią bruzdy. Na dekolcie upływ czasu zostawia ślad w formie pionowych bruzd oraz siateczki drobnych zmarszczek, zwłaszcza jeśli przesadzaliśmy z opalaniem. Wtedy do akcji wkracza rzadszy kwas hialuronowy nieusieciowany (Teosyal Redensity I, Restylane Skinboosters).

A preparaty z kwasem dedykowane skórze wokół oczu?

To agenci do zadań specjalnych. Skóra pod oczami może wyglądać źle z wielu powodów. Gdy mam do czynienia z zasinieniami, wykonuję mezoterapie rozjaśniające. Ale cienie pod oczami to często skutek ubytku tkanki tłuszczowej. Takie wgłębienia, doliny łez, wypełniam najczęściej Teosyalem Redensity II, który przykrywa cienie niczym higroskopijna poduszka. Tutaj liczy się maestria, połączenie

odpowiedniego preparatu i wprawnej ręki – inaczej ryzykujemy wystąpienie obrzęku.

Najbardziej zaskakująca lokalizacja zastosowania kwasu?

Na przykład do odmładzania płatków uszu, które z wiekiem tracą jędrność i stają się obwisłe. Przy okazji zabiegu na twarz wykonuję dodatkowe 2 iniekcje (po jednej na każdy płatek) i w szybki sposób odmładzam uszy, aż chce się nosić kolczyki. Znowu chodzi o to, żeby nie było kontrastu między zadbaną twarzą i zwiędniętymi płatkami uszu.

Kwasem modeluje się także usta, czy to on odpowiada za wargi gwiazd w rozmiarze XXL?

Oczywiście, że nie. Zawsze winny jest człowiek, który nie zna umiaru. A przecież i usta można uwypuklić w sposób dyskretny. Na przykład za pomocą preparatu Juvederm Volbella poprawiam kontur ust, modeluję objętość i intensywnie nawilżam. Modne stały się mezoterapie ust, po których wargi stają się odporne na przesuszenia, ale i optycznie bardziej pełne. Coraz więcej kobiet zabiega o taki właśnie efekt. Gdy widzę potrzebę zwiększenia objętości, sięgam np. po Teosyal Kiss. ■



Centrum Dermatologii
i Medycyny Estetycznej

WellDerm Centrum Dermatologii
i Medycyny Estetycznej
ul. Piękna 44, Warszawa
telefon: (22) 24-34-144, 509 370 071
www.wellderm.pl, www.wellderm.medserwis.pl
rejestracja.warszawa@wellderm.pl



Szczupła przed latem

MARTA FABICH-KROK

Nieinwazyjny aparat dostępny obecnie na rynku. Przy pomocy fal ultradźwiękowych usuwa lokalnie nagromadzoną tkankę tłuszczową oraz cellulit. Już po pierwszym zabiegu widać zmianę.

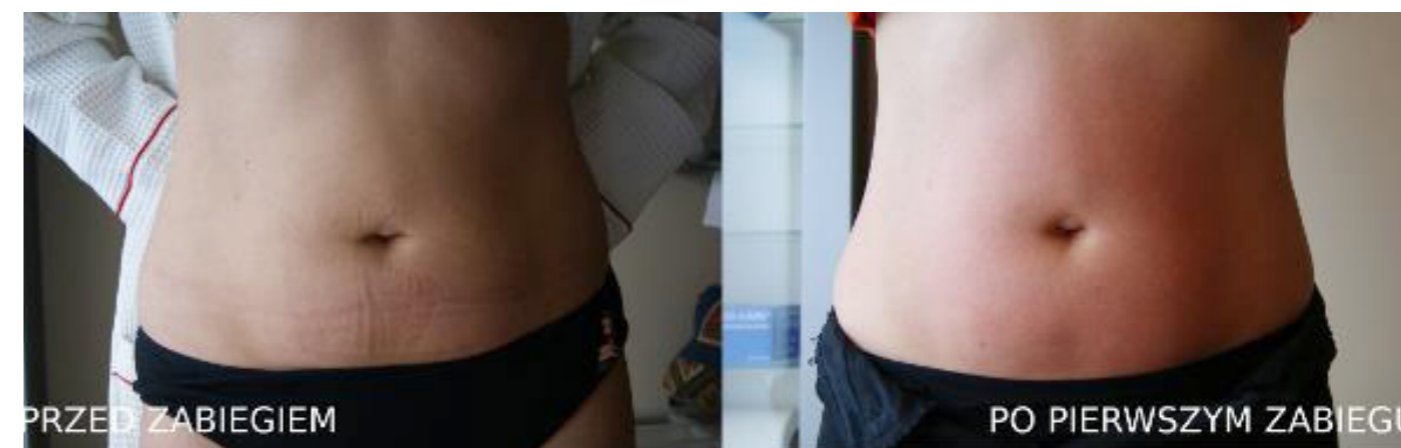
Mowa tu oczywiście o urządzeniu Med Contour, które wykorzystuje wiązki ultradźwięków o wysokiej częstotliwości – 1 MHz, z możliwością modulacji częstotliwościami z zakresu 20-60 KHz, co daje bardzo wysoką skuteczność. Głowica zabiegowa zasysa fałd skóry i przyciska go do powierzchni dwóch nachylonych

pod odpowiednim kątem emiterów, dzięki czemu uzyskuje się powierzchnię czynną aż do 10 cm². Ten światowy patent firmy GP stwarza optymalne warunki do wnikania fal ultradźwiękowych, a następnie ich wzmacniania w obszarze tkanki tłuszczowej.

Przy zabiegu stosowana jest również dodatkowa głowica do przeprowadzenia zabiegu masażu limfatycznego, w celu przyspieszenia usunięcia upłynnionego tłuszczu.

Opis zabiegu:

Zabieg trwa 1-1,5 godz. i jest całkowicie bez-



bolesny. Pacjent odczuwa przyjemne ciepło, które sprzyja odprężeniu i zrelaksowaniu się. Co widzimy w pierwszym momencie, jak obejrzymy skórę? Zaczerwienienie, rumień stanowiący najbardziej widoczny objaw zewnętrzny w pierwszych kilku minutach bezpośrednio po zakończeniu zabiegu. Przez krótki czas skóra poddana zabiegowi ma podwyższoną temperaturę, może się zdarzyć, że nawet do 44°C.

Działanie na poziomie komórkowym:

- zabieg niszczy komórki tłuszczowe (co jest konsekwencją implozji powstałych mikropęcherzyków gazu),
- uwalniane są związki trójglicerydów z uszkodzonych komórek. W przestrzeni międzykomórkowej łatwiej poddają się procesom metabolicznym.

Efekty:

- co najważniejsze są: widoczne natychmiast i jednocześnie trwałe,
 - zmiękczenie tkanki tłuszczowej, cellulitu,
 - ujędrnienie, poprawa elastyczności i kolorytu skóry,
 - obwód części ciała poddanej zabiegowi zmniejsza się od razu po zabiegu.
- Aby uzyskać oczekiwane efekty rekomendo-

wanego zabiegu, należy poddać się serii 4-10 zabiegów.

Niezdecydowanym, chcielibyśmy powiedzieć, że urządzenie zostało dwukrotnie nagrodzone w 2011 r. i 2012 r. – Aesthetic Awards Las Vegas statuetką zwycięzcy w kategorii nieinwazyjnych urządzeń do wyszczuplania sylwetki w Stanach Zjednoczonych. ■



DS Instytut
Al. Ujazdowskie 24, Warszawa
telefon: (22) 622-13-81, (22) 629-05-47
www.dsinstytut.pl
www.dsinstytut.medserwis.pl
biuro@dsinstytut.pl

Zapraszamy na depilację laserem diodowym Milesman Premium

Nadmierne owłosienie – to problem, z którym borykają się zarówno kobiety, jak i mężczyźni. Dla wielu osób gładkie i zadbane ciało ma kolosalne znaczenie. Stąd też duże zainteresowanie depilacją laserową. Jednak każdej z nas zdarzyła się z pewnością następująca historia – zamiast pięknej gładkiej skóry po usunięciu włosów woskiem, pincetą, bądź depilatorem mechanicznym – czerwone plamy i stany zapalne, a w miejscu cebulki niejednokrotnie infekcja. Jak uniknąć takich niespodzianek? Mamy gotowe rozwiązanie.

W Ren Clinic posiadamy najnowocześniejsze urządzenie do depilacji laserowej. Laser diodowy Milesman Premium przeznaczony jest do szybkiej i nieinwazyjnej depilacji Pań i Panów, niepowtarzalny pod względem osiągnięć i efektywności. Promienie lasera przenikając bezpiecznie przez skórę pacjenta, niszczą skutecznie cebulki włosów, uniemożliwiając im odnowienie się.

Podczas zabiegu laserem diodowym włosy zostają usunięte w wyniku ogrzania (spalenia) cebulki włosa. Podczas pierwszego zabiegu depilacji laserowej usuwanych jest zazwyczaj ok. 30-40% włosów, jednakże procent ten zależy od miejsca depilacji. Energia laserowa zamieniona w ciepło jest



w stanie zniszczyć tylko te włosy które znajdują się w fazie wzrostu. Niektóre jednak włosy znajdują się w fazie uśpienia, która ma różny okres trwania i można je zniszczyć

dopiero, gdy wejdą w fazę wzrostu, dlatego zabieg depilacji laserowej trzeba powtórzyć kilkakrotnie, aż do całkowitego zniszczenia struktury wszystkich włosów. Odstępy po-

między zabiegami ustalane są indywidualnie, ponieważ każda skóra inaczej reaguje na działanie lasera.

Zabieg depilacji laserowej zawsze poprzedzony jest konsultacją, w czasie której powinniśmy poinformować o lekach i preparatach, które stosujemy zarówno doustnie, jak i miejscowo. Zabiegu nie można wykonać w trakcie stosowania leków światłouczulających lub antybiotyków. Dopiero po zakwalifikowaniu do zabiegu można wykonać próbę laserową, która pozwoli ustalić najlepsze parametry niezbędne do przeprowadzenia zabiegu dostosowane do danego fototypu skóry i barwy owłosienia.

Zabiegowi nie mogą poddać się kobiety w ciąży oraz osoby z rozrusznikiem serca. Przeciwwskazaniem do wykonania zabiegu są również choroby i infekcje skóry, świeża opalenizna lub zastosowanie na skórze preparatu samoopalającego.

Umawiając się na przeprowadzenie zabiegu, należy pamiętać o odpowiednim przygotowaniu skóry, która będzie poddana depilacji. Skóra nie może być podrażniona, powinna być czysta i niczym nie posmarowana.

Zapraszamy na zabiegi depilacji laserowej ■



Ren Clinic – laseroterapia & spa
al. Sikorskiego 9a lok. 12a, Warszawa
telefon: (22) 414-22-22
www.renclinic.pl

INFOLINIA: 22 405 44 30

ODENT

Centrum Ortodontcji i Implantologii

OFERTA SPRZĘT NOWOŚCI PORADY O NAS MEDIA KONTAKT LOKALIZACJA UMÓW SIĘ

**Jak Implanty to tylko w ODENT:**

- u nas znajdziesz dobrych specjalistów
- zatrudniamy lekarzy z wieloletnim doświadczeniem
- zajmujemy się implantologią od wielu lat
- cały czas zdobywamy wiedzę i rozwijamy nasze umiejętności
- o naszym rozwoju i zaangażowaniu świadczy liczba przeprowadzonych zabiegów z zakresu implantologii stomatologicznej
- wszczepiamy ponad 300 implantów rocznie, wykonując na nich pełny zakres rekonstrukcji protetycznych, takich jak pojedyncze korony na implantach, mosty na implantach oraz protezy na implantach
- używamy implantów o najwyższej jakości, wykonanych z tytanu

WARSZAWA-URSYNÓWul. Nowoursynowska 145 E
(wejście od ul. Rośoła)**Godziny otwarcia:**pon.-pt. 8.00-21.00
sobota 8.00-15.00.**WARSZAWA-ŻOLIBORZ**ul. Duchnicka 3, Defabryka,
(budynek 4, wejście A)**Godziny otwarcia:**pon.-pt. 7.00-22.00
sobota 8.00-15.00.


ESTEDERM
**KLINIKA
AMBROZIAK**



**Medycyna estetyczna
Dermatologia estetyczna**